

LOCH

CARRASCO



LA BUONORA & ASOC.
DESARROLLOS

LOCH es un desarrollo residencial de gran categoría en un área natural privilegiada.

40 apartamentos de 2 y 3 dormitorios con frente al Lago y al Parque Roosevelt.

DESCRIPCIÓN GENERAL DEL PROYECTO

El predio de LOCH, presenta la particularidad de tener un **doble frente** de alta calidad, **hacia el Lago y hacia el Parque Roosevelt**, como protagonistas de este entorno verde y natural.

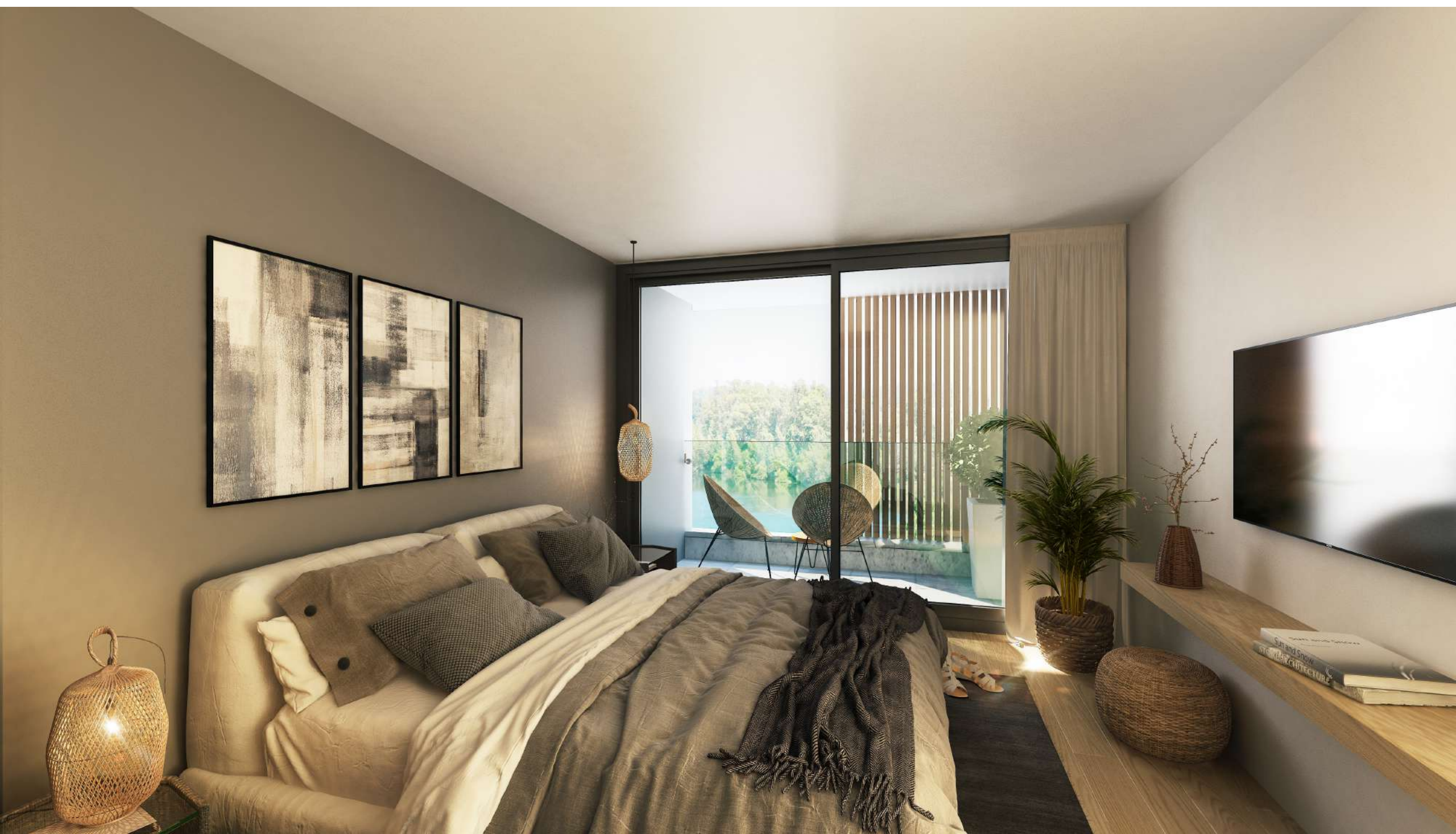
Al valor paisajístico del lugar, se suma su **excelente ubicación**, próximo a los principales conectores de la ciudad: Avenida de las Américas y Camino Carrasco, el Aeropuerto Internacional de Carrasco, el Centro Cívico de la Ciudad de la Costa y Centros comerciales y de servicio.

LOCH se convierte en un lugar único de residencia permanente o temporal y también en una inmejorable oportunidad de inversión. Estos atributos, sumados a la calidad arquitectónica del proyecto, contribuyen a definir un diferencial con otros emprendimientos del segmento para convertirlo en una propuesta única.



40 apartamentos de 2 y 3 dormitorios. Todos con terrazas parrillero, posibilitando disfrutable experiencia de vida interior-exterior.

Diseño, detalles y terminaciones para lograr la mejor resolución de los departamentos y todos sus ambientes.



AMENITIES Y SERVICIOS

LOCH contará con todos los Servicios y Amenities para brindar el mejor confort.

El entorno del edificio será un **gran espacio verde**, un **jardín diseñado**, con sectores para el encuentro y disfrute del entorno natural.

A nivel de planta baja y en contacto con el lago se ubicará la **Barbacoa** con parrillero. Este local contará con una **terraza equipada**, conectada a la **piscina exterior**.

En el medio subsuelo, se ubicarán: el Hall de acceso, **seguridad**, equipamiento para buzonería y guardado de correspondencia, **estacionamiento** con capacidad para 40 sitios, previsión de **boxes suspendidos** y locales para instalaciones.



ASPECTOS TÉCNICOS

El siguiente listado, establece las especificaciones técnicas y de terminaciones básicas para cada uno de los rubros que componen la construcción del edificio.

Sistema Constructivo: Estructura de hormigón armado en pilares y losas.

Muros y cielorrasos de subsuelo en Hormigón visto.
Tabiques exteriores de hormigón con aislación térmica, húmedica y placa de yeso al interior.
Paredes de mampostería revocadas con yeso proyectado y pintadas.
Tabiques interiores de las unidades, en placa de yeso con aislación acústica.

Cielorrasos interiores de hormigón visto con terminación enduído.
Hall de planta baja y en palieres de pisos, cielorraso de yeso con detalles para iluminación.
Cielorraso de balcones, en Hormigón visto pintado.
En cañerías suspendidas de baños, cielorraso de yeso suspendido y aislación acústica

Pisos interiores de los locales de apartamentos y cocinas integradas, ingenieril de roble by **Mr.Parquet**
Baños y cocinas, pisos en Porcelanato o similar.
Pavimento en Hall y palieres en Porcelanato
En balcones, empalomado espesorado, piedra o Deck WPC o similar
Revestimientos en baños y cocinas en Porcelanato o similar.
Mamparas en baños, vidrio paño fijo.

Baños, aparatos loza sanitaria, marca Roca, Deca o similar
Grifería Monocomando en baños y cocina, de marcas reconocidas.
En baños, colocación de espejos, incoloros con borde pulido.

Cocinas. Suministro y colocación de anafe a gas, horno eléctrico y extractor. Previsión sanitaria y eléctrica para instalación de lavarropas y lavavajillas.
Mesadas de cocinas de cuarzo o similar de borde simple o similar.
En cocinas, mueble bajo mesada, estándar, aéreo y barras.

Dormitorios. Placar con frentes en melamínico gris, con dos puertas corredizas, con interior de 3 cajones, barral y estantes.

En **exteriores**, caminerías de planta baja en losetones de hormigón prefabricado y pasto.

Seguridad. Separación del predio con linderos, con postes tratados de CCA y tejido.
Los patios de las unidades en planta baja, en pasto y cercado de postes tratados de CCA y malla.
Sobre la calle, portón de acceso y portón corredizo vehicular automatizado en herrería.

Fachadas. Viga de borde en hormigón visto para pintar con textura. Las barandas con parantes de aluminio pintado color negro y vidrios de seguridad. Los divisorios entre balcones en vidrio. Protecciones exteriores: celosías en madera natural.

Aberturas. Aluminio línea Gala, anodizado pintado color negro.
Vidrios DVH, transparentes e incoloros.
Cortinas de enrollar en dormitorios.
Parrilleros con accesorios de herrería.

Losa radiante eléctrica en los locales de las unidades.
Caldereta a Gas para agua caliente en baños y cocina.
Preinstalación de cañería de cobre para equipos de AA en Living y dormitorios
Aires Acondicionados
2 ascensores de última generación. Cabina para 8 pasajeros, sin Sala de máquinas.
Puertas de acero inoxidable en Hall de planta baja. En pisos superiores, puertas de chapa para pintar.

Incluye sub estación eléctrica.

Amenidades. Piscina de 4x8m, equipada completa. Solárium con Deck de madera natural. La Barbacoa con Parrilla completa, mesada con pileta y extractor y placar.

DESARROLLA



PROYECTA



ASESORA



CONSTRUYE



LOCH

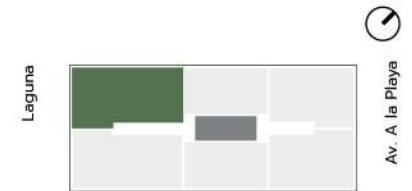
CARRASCO

GómezPlatero
ARQUITECTURA & URBANISMO


LA BUONORA & ASOC.
DESARROLLOS



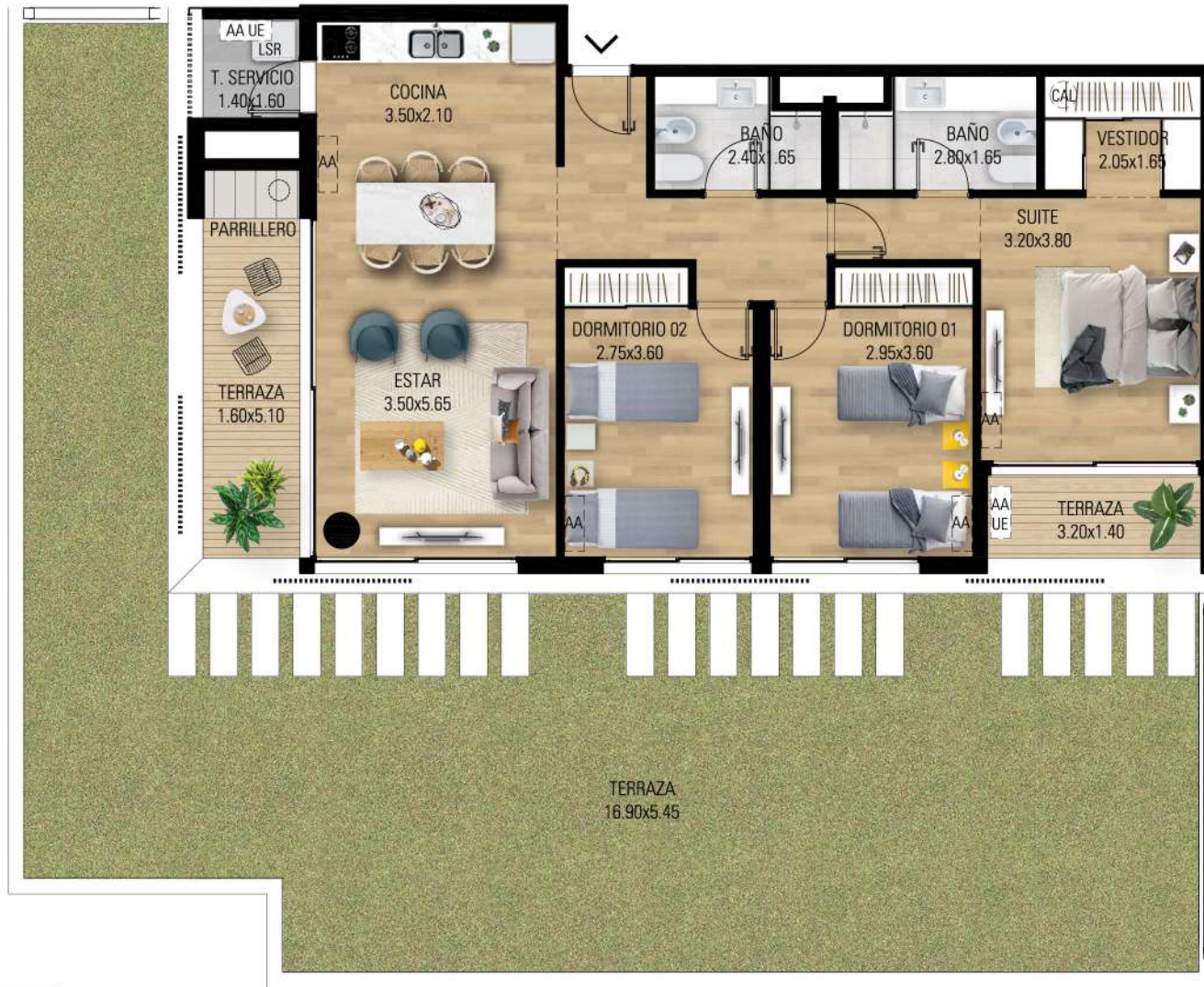
Los planos, descripciones, fotografías e ilustraciones son meramente orientativos y provisorios. Están sujetos a modificaciones, adecuaciones y replanteos, tanto en lo que respecta a la tipología, tamaño y características de las unidades funcionales como a los servicios generales, amenidades y espacios comunes del emprendimiento. Las medidas y superficies de los planos son meramente orientativos. Los metrajes son calculados según "Áreas APPCU", donde se computa: el área interior en un 100 % del de bienes propios de la unidad, el área de muros en el 100% de superficie de los muros exteriores de la unidad, 100% de muros interiores de la unidad, 100% de muros separativos con espacios comunes, 100% de ductos internos a la unidad, 50% de muros separativos entre unidades y 50% de muros divisorios con predios linderos. El área de terraza incluye el 100% de bienes comunes techados (terrazas, balcones) de uso exclusivo de la unidad, incluyendo sus muros perimetrales. El área exterior incluye el 100% de bienes comunes no techados (patios abiertos, jardines, boxes, azoteas transitables, etc.) incluye sus muros perimetrales. El área común por nivel incluye una cuota parte de los bienes comunes por piso (de palliers, escaleras, pasadizos del ascensor y ductos fuera de las unidades). Se computa en forma proporcional a las áreas de los bienes propios de cada una de las unidades del piso. que incluye: Fecha de publicación 26/03/2021



UNIDAD 001

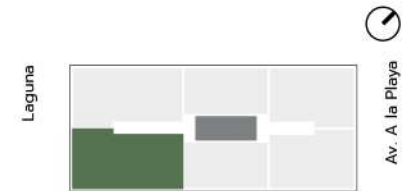
	TIPO 2D-1
ÁREA INTERIOR	86,63 m ²
ÁREA DE MUROS	7,75 m ²
ÁREA TERRAZA CUBIERTA	16,57 m ²
ÁREA ESPACIOS COMUNES	12,09 m ²
ÁREA TOTAL	123,04 m²
ÁREA TERRAZA DESCUBIERTA	117,18 m ²

- 3 DORMITORIOS
- 2 BAÑOS
- PARRILLERO



esc 1:100
 0 1m 2m 3m

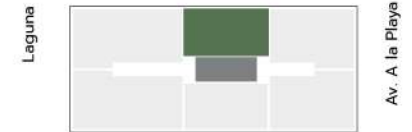
Los planos, descripciones, fotografías e ilustraciones son meramente orientativos y provisorios. Están sujetos a modificaciones, adecuaciones y replanteos, tanto en lo que respecta a la tipología, tamaño y características de las unidades funcionales como a los servicios generales, amenidades y espacios comunes del emprendimiento. Las medidas y superficies de los planos son meramente orientativos. Los metrajes son calculados según "Áreas APPCU", donde se computa: el área interior en un 100 % del de bienes propios de la unidad, el área de muros en el 100% de superficie de los muros exteriores de la unidad, 100% de muros interiores de la unidad, 100% de muros separativos con espacios comunes, 100% de ductos internos a la unidad, 50% de muros separativos entre unidades y 50% de muros divisorios con predios linderos. El área de terraza incluye el 100% de bienes comunes techados (terrazas, balcones) de uso exclusivo de la unidad, incluyendo sus muros perimetrales. El área exterior incluye el 100% de bienes comunes no techados (patios abiertos, jardines, boxes, azoteas transitables, etc.) incluye sus muros perimetrales. El área común por nivel incluye una cuota parte de los bienes comunes por piso (de pailiers, escaleras, pasadizos del ascensor y ductos fuera de las unidades). Se computa en forma proporcional a las áreas de los bienes propios de cada una de las unidades del piso. que incluye: Fecha de publicación 26/03/2021



UNIDAD 002

	TIPO 2D-2
ÁREA INTERIOR	86,63 m ²
ÁREA DE MUROS	7,75 m ²
ÁREA TERRAZA CUBIERTA	16,57 m ²
ÁREA ESPACIOS COMUNES	12,09 m ²
ÁREA TOTAL	123,04 m²
ÁREA TERRAZA DESCUBIERTA	122,21 m ²

3 DORMITORIOS
 2 BAÑOS
 PARRILLERO



UNIDAD 003

	TIPO 2D-3
ÁREA INTERIOR	58,07 m ²
ÁREA DE MUROS	5,86 m ²
ÁREA TERRAZA CUBIERTA	7,19 m ²
ÁREA ESPACIOS COMUNES	8,10 m ²
ÁREA TOTAL	79,22 m²
ÁREA TERRAZA DESCUBIERTA	63,11 m ²

2 DORMITORIOS

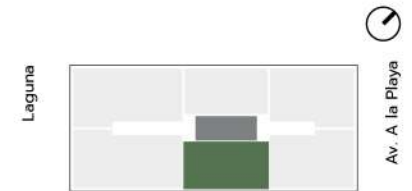
1 BAÑO

PARRILLERO

esc 1:100



Los planos, descripciones, fotografías e ilustraciones son meramente orientativos y provisorios. Están sujetos a modificaciones, adecuaciones y replanteos, tanto en lo que respecta a la tipología, tamaño y características de las unidades funcionales como a los servicios generales, amenidades y espacios comunes del emprendimiento. Las medidas y superficies de los planos son meramente orientativos. Los metrajes son calculados según "Áreas APPCU", donde se computa: el área interior en un 100 % del de bienes propios de la unidad, el área de muros en el 100% de superficie de los muros exteriores de la unidad, 100% de muros interiores de la unidad, 100% de muros separativos con espacios comunes, 100% de ductos internos a la unidad, 50% de muros separativos entre unidades y 50% de muros divisorios con predios linderos. El área de terraza incluye el 100% de bienes comunes techados (terrazas, balcones) de uso exclusivo de la unidad, incluyendo sus muros perimetrales. El área exterior incluye el 100% de bienes comunes no techados (patios abiertos, jardines, boxes, azoteas transitables, etc.) incluye sus muros perimetrales. El área común por nivel incluye una cuota parte de los bienes comunes por piso (de palliers, escaleras, pasadizos del ascensor y ductos fuera de las unidades). Se computa en forma proporcional a las áreas de los bienes propios de cada una de las unidades del piso. que incluye: Fecha de publicación 26/03/2021



UNIDAD 004

	TIPO 2D-4
ÁREA INTERIOR	58,07 m ²
ÁREA DE MUROS	5,86 m ²
ÁREA TERRAZA CUBIERTA	7,19 m ²
ÁREA ESPACIOS COMUNES	8,10 m ²
ÁREA TOTAL	79,22 m²
ÁREA TERRAZA DESCUBIERTA	68,53 m ²

2 DORMITORIOS
 1 BAÑO
 PARRILLERO

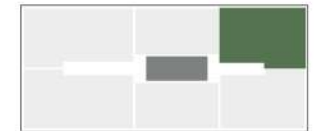


Los planos, descripciones, fotografías e ilustraciones son meramente orientativos y provisorios. Están sujetos a modificaciones, adecuaciones y replanteos, tanto en lo que respecta a la tipología, tamaño y características de las unidades funcionales como a los servicios generales, amenidades y espacios comunes del emprendimiento. Las medidas y superficies de los planos son meramente orientativos. Los metrajes son calculados según "Áreas APPCU", donde se computa: el área interior en un 100 % del de bienes propios de la unidad, el área de muros en el 100% de superficie de los muros exteriores de la unidad, 100% de muros interiores de la unidad, 100% de muros separativos con espacios comunes, 100% de ductos internos a la unidad, 50% de muros separativos entre unidades y 50% de muros divisorios con predios linderos. El área de terraza incluye el 100% de bienes comunes techados (terrazas, balcones) de uso exclusivo de la unidad, incluyendo sus muros perimetrales. El área exterior incluye el 100% de bienes comunes no techados (patios abiertos, jardines, boxes, azoteas transitables, etc.) incluye sus muros perimetrales. El área común por nivel incluye una cuota parte de los bienes comunes por piso (de palliers, escaleras, pasadizos del ascensor y ductos fuera de las unidades). Se computa en forma proporcional a las áreas de los bienes propios de cada una de las unidades del piso. que incluye: Fecha de publicación 26/03/2021



Los planos, descripciones, fotografías e ilustraciones son meramente orientativos y provisorios. Están sujetos a modificaciones, adecuaciones y replanteos, tanto en lo que respecta a la tipología, tamaño y características de las unidades funcionales como a los servicios generales, amenidades y espacios comunes del emprendimiento. Las medidas y superficies de los planos son meramente orientativos. Los metrajes son calculados según "Áreas APPCU", donde se computa: el área interior en un 100 % del de bienes propios de la unidad, el área de muros en el 100% de superficie de los muros exteriores de la unidad, 100% de muros interiores de la unidad, 100% de muros separativos con espacios comunes, 100% de ductos internos a la unidad, 50% de muros separativos entre unidades y 50% de muros divisorios con predios linderos. El área de terraza incluye el 100% de bienes comunes techados (terrazas, balcones) de uso exclusivo de la unidad, incluyendo sus muros perimetrales. El área exterior incluye el 100% de bienes comunes no techados (patios abiertos, jardines, boxes, azoteas transitables, etc.) incluye sus muros perimetrales. El área común por nivel incluye una cuota parte de los bienes comunes por piso (de palliers, escaleras, pasadizos del ascensor y ductos fuera de las unidades). Se computa en forma proporcional a las áreas de los bienes propios de cada una de las unidades del piso. que incluye: Fecha de publicación 26/03/2021

Laguna



Av. A la Playa

UNIDAD 005

	TIPO 3D-1
ÁREA INTERIOR	64,06 m ²
ÁREA DE MUROS	6,45 m ²
ÁREA TERRAZA CUBIERTA	15,73 m ²
ÁREA ESPACIOS COMUNES	8,94 m ²
ÁREA TOTAL	95,18 m²
ÁREA TERRAZA DESCUBIERTA	57,80 m ²

2 DORMITORIOS

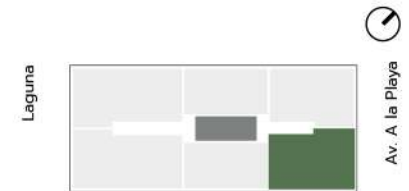
1 BAÑOS

PARRILLERO



esc 1:100
 0 1m 2m 3m

Los planos, descripciones, fotografías e ilustraciones son meramente orientativos y provisorios. Están sujetos a modificaciones, adecuaciones y replanteos, tanto en lo que respecta a la tipología, tamaño y características de las unidades funcionales como a los servicios generales, amenidades y espacios comunes del emprendimiento. Las medidas y superficies de los planos son meramente orientativos. Los metrajes son calculados según "Áreas APPCU", donde se computa: el área interior en un 100 % del de bienes propios de la unidad, el área de muros en el 100% de superficie de los muros exteriores de la unidad, 100% de muros interiores de la unidad, 100% de muros separativos con espacios comunes, 100% de ductos internos a la unidad, 50% de muros separativos entre unidades y 50% de muros divisorios con predios linderos. El área de terraza incluye el 100% de bienes comunes techados (terrazas, balcones) de uso exclusivo de la unidad, incluyendo sus muros perimetrales. El área exterior incluye el 100% de bienes comunes no techados (patios abiertos, jardines, boxes, azoteas transitables, etc.) incluye sus muros perimetrales. El área común por nivel incluye una cuota parte de los bienes comunes por piso (de palliers, escaleras, pasadizos del ascensor y ductos fuera de las unidades). Se computa en forma proporcional a las áreas de los bienes propios de cada una de las unidades del piso. que incluye: Fecha de publicación 26/03/2021



UNIDAD 006

	TIPO 3D-2
ÁREA INTERIOR	64,06 m ²
ÁREA DE MUROS	6,45 m ²
ÁREA TERRAZA CUBIERTA	15,73 m ²
ÁREA ESPACIOS COMUNES	8,94 m ²
ÁREA TOTAL	95,18 m²
ÁREA TERRAZA DESCUBIERTA	61,96 m ²

2 DORMITORIOS
 1 BAÑOS
 PARRILLERO



Av. A la Playa

Laguna



UNIDAD 101

	TIPO 2D-1
ÁREA INTERIOR	86,63 m ²
ÁREA DE MUROS	7,75 m ²
ÁREA TERRAZA CUBIERTA	16,57 m ²
ÁREA ESPACIOS COMUNES	12,09 m ²
ÁREA TOTAL	123,04 m²
ÁREA TERRAZA DESCUBIERTA	--- m ²

- 3 DORMITORIOS
- 2 BAÑOS
- PARRILLERO



Los planos, descripciones, fotografías e ilustraciones son meramente orientativos y provisorios. Están sujetos a modificaciones, adecuaciones y replanteos, tanto en lo que respecta a la tipología, tamaño y características de las unidades funcionales como a los servicios generales, amenidades y espacios comunes del emprendimiento. Las medidas y superficies de los planos son meramente orientativos. Los metrajes son calculados según "Áreas APPCU", donde se computa: el área interior en un 100 % del de bienes propios de la unidad, el área de muros en el 100% de superficie de los muros exteriores de la unidad, 100% de muros interiores de la unidad, 100% de muros separativos con espacios comunes, 100% de ductos internos a la unidad, 50% de muros separativos entre unidades y 50% de muros divisorios con predios linderos. El área de terraza incluye el 100% de bienes comunes techados (terrazas, balcones) de uso exclusivo de la unidad, incluyendo sus muros perimetrales. El área exterior incluye el 100% de bienes comunes no techados (patios abiertos, jardines, boxes, azoteas transitables, etc.) incluye sus muros perimetrales. El área común por nivel incluye una cuota parte de los bienes comunes por piso (de paltiers, escaleras, pasadizos del ascensor y ductos fuera de las unidades). Se computa en forma proporcional a las áreas de los bienes propios de cada una de las unidades del piso. que incluye: Fecha de publicación 26/03/2021



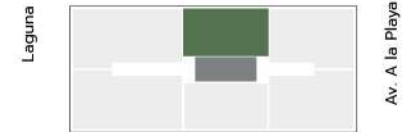
UNIDAD 102

	TIPO 2D-2
ÁREA INTERIOR	86,63 m ²
ÁREA DE MUROS	7,75 m ²
ÁREA TERRAZA CUBIERTA	16,57 m ²
ÁREA ESPACIOS COMUNES	12,09 m ²
ÁREA TOTAL	123,04 m²
ÁREA TERRAZA DESCUBIERTA	--- m ²

3 DORMITORIOS
 2 BAÑOS
 PARRILLERO

esc 1:100
 0 1m 2m 3m

Los planos, descripciones, fotografías e ilustraciones son meramente orientativos y provisorios. Están sujetos a modificaciones, adecuaciones y replanteos, tanto en lo que respecta a la tipología, tamaño y características de las unidades funcionales como a los servicios generales, amenidades y espacios comunes del emprendimiento. Las medidas y superficies de los planos son meramente orientativos. Los metrajes son calculados según "Áreas APPCU", donde se computa: el área interior en un 100 % del de bienes propios de la unidad, el área de muros en el 100% de superficie de los muros exteriores de la unidad, 100% de muros interiores de la unidad, 100% de muros separativos con espacios comunes, 100% de ductos internos a la unidad, 50% de muros separativos entre unidades y 50% de muros divisorios con predios linderos. El área de terraza incluye el 100% de bienes comunes techados (terrazas, balcones) de uso exclusivo de la unidad, incluyendo sus muros perimetrales. El área exterior incluye el 100% de bienes comunes no techados (patios abiertos, jardines, boxes, azoteas transitables, etc.) incluye sus muros perimetrales. El área común por nivel incluye una cuota parte de los bienes comunes por piso (de palliers, escaleras, pasadizos del ascensor y ductos fuera de las unidades). Se computa en forma proporcional a las áreas de los bienes propios de cada una de las unidades del piso. que incluye: Fecha de publicación 26/03/2021



esc 1:100

0 1m 2m 3m

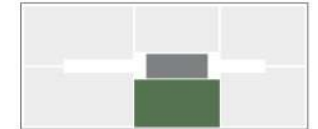
Los planos, descripciones, fotografías e ilustraciones son meramente orientativos y provisorios. Están sujetos a modificaciones, adecuaciones y replanteos, tanto en lo que respecta a la tipología, tamaño y características de las unidades funcionales como a los servicios generales, amenidades y espacios comunes del emprendimiento. Las medidas y superficies de los planos son meramente orientativos. Los metrajes son calculados según "Áreas APPCU", donde se computa: el área interior en un 100 % del de bienes propios de la unidad, el área de muros en el 100% de superficie de los muros exteriores de la unidad, 100% de muros interiores de la unidad, 100% de muros separativos con espacios comunes, 100% de ductos internos a la unidad, 50% de muros separativos entre unidades y 50% de muros divisorios con predios linderos. El área de terraza incluye el 100% de bienes comunes techados (terrazas, balcones) de uso exclusivo de la unidad, incluyendo sus muros perimetrales. El área exterior incluye el 100% de bienes comunes no techados (patios abiertos, jardines, boxes, azoteas transitables, etc.) incluye sus muros perimetrales. El área común por nivel incluye una cuota parte de los bienes comunes por piso (de palliers, escaleras, pasadizos del ascensor y ductos fuera de las unidades). Se computa en forma proporcional a las áreas de los bienes propios de cada una de las unidades del piso. que incluye: Fecha de publicación 26/03/2021

UNIDAD 103

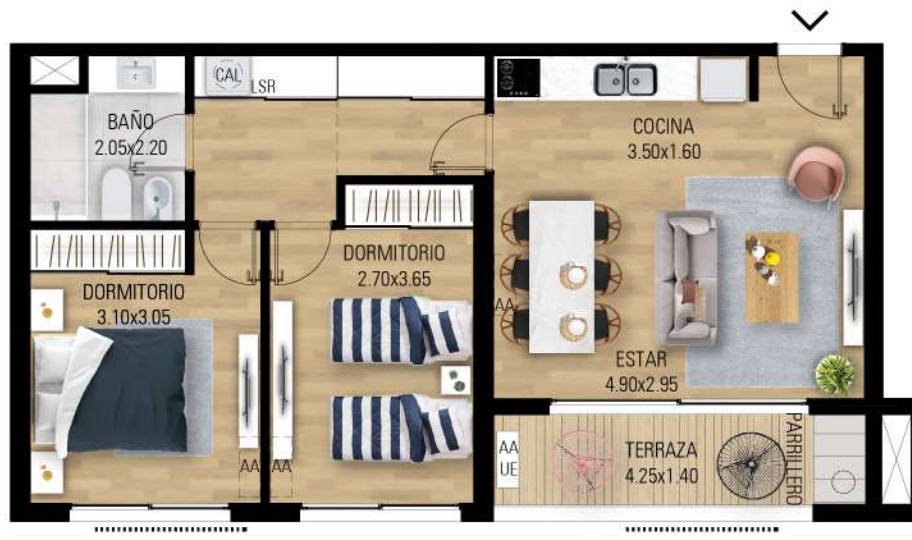
	TIPO 2D-3
ÁREA INTERIOR	58,07 m ²
ÁREA DE MUROS	5,86 m ²
ÁREA TERRAZA CUBIERTA	7,19 m ²
ÁREA ESPACIOS COMUNES	8,10 m ²
ÁREA TOTAL	79,22 m²
ÁREA TERRAZA DESCUBIERTA	--- m ²

2 DORMITORIOS
1 BAÑO
PARRILLERO

Laguna



Av. A la Playa



UNIDAD 104

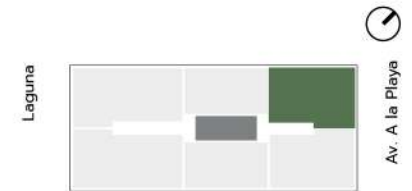
	TIPO 2D-4
ÁREA INTERIOR	58,07 m ²
ÁREA DE MUROS	5,86 m ²
ÁREA TERRAZA CUBIERTA	7,19 m ²
ÁREA ESPACIOS COMUNES	8,10 m ²
ÁREA TOTAL	79,22 m²
ÁREA TERRAZA DESCUBIERTA	--- m ²

2 DORMITORIOS
1 BAÑO
PARRILLERO

esc 1:100



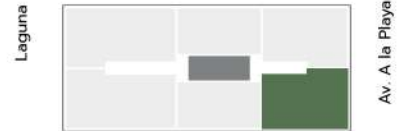
Los planos, descripciones, fotografías e ilustraciones son meramente orientativos y provisionales. Están sujetos a modificaciones, adecuaciones y replanteos, tanto en lo que respecta a la tipología, tamaño y características de las unidades funcionales como a los servicios generales, amenidades y espacios comunes del emprendimiento. Las medidas y superficies de los planos son meramente orientativos. Los metrajes son calculados según "Áreas APPCU", donde se computa: el área interior en un 100 % del de bienes propios de la unidad, el área de muros en el 100% de superficie de los muros exteriores de la unidad, 100% de muros interiores de la unidad, 100% de muros separativos con espacios comunes, 100% de ductos internos a la unidad, 50% de muros separativos entre unidades y 50% de muros divisorios con predios linderos. El área de terraza incluye el 100% de bienes comunes techados (terrazas, balcones) de uso exclusivo de la unidad, incluyendo sus muros perimetrales. El área exterior incluye el 100% de bienes comunes no techados (patios abiertos, jardines, boxes, azoteas transitables, etc.) incluye sus muros perimetrales. El área común por nivel incluye una cuota parte de los bienes comunes por piso (de palliers, escaleras, pasadizos del ascensor y ductos fuera de las unidades). Se computa en forma proporcional a las áreas de los bienes propios de cada una de las unidades del piso. que incluye: Fecha de publicación 26/03/2021



Los planos, descripciones, fotografías e ilustraciones son meramente orientativos y provisorios. Están sujetos a modificaciones, adecuaciones y replanteos, tanto en lo que respecta a la tipología, tamaño y características de las unidades funcionales como a los servicios generales, amenidades y espacios comunes del emprendimiento. Las medidas y superficies de los planos son meramente orientativos. Los metrajes son calculados según "Áreas APPCU", donde se computa: el área interior en un 100 % del de bienes propios de la unidad, el área de muros en el 100% de superficie de los muros exteriores de la unidad, 100% de muros interiores de la unidad, 100% de muros separativos con espacios comunes, 100% de ductos internos a la unidad, 50% de muros separativos entre unidades y 50% de muros divisorios con predios linderos. El área de terraza incluye el 100% de bienes comunes techados (terrazas, balcones) de uso exclusivo de la unidad, incluyendo sus muros perimetrales. El área exterior incluye el 100% de bienes comunes no techados (patios abiertos, jardines, boxes, azoteas transitables, etc.) incluye sus muros perimetrales. El área común por nivel incluye una cuota parte de los bienes comunes por piso (de palliers, escaleras, pasadizos del ascensor y ductos fuera de las unidades). Se computa en forma proporcional a las áreas de los bienes propios de cada una de las unidades del piso. que incluye: Fecha de publicación 26/03/2021

UNIDAD 105

	TIPO 3D-1
ÁREA INTERIOR	64,06 m ²
ÁREA DE MUROS	6,45 m ²
ÁREA TERRAZA CUBIERTA	15,73 m ²
ÁREA ESPACIOS COMUNES	8,94 m ²
ÁREA TOTAL	95,18 m²
ÁREA TERRAZA DESCUBIERTA	--- m ²
<hr/>	
	2 DORMITORIOS
	1 BAÑOS
	PARRILLERO



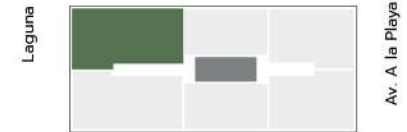
UNIDAD 106

	TIPO 3D-2
ÁREA INTERIOR	64,06 m ²
ÁREA DE MUROS	6,45 m ²
ÁREA TERRAZA CUBIERTA	15,73 m ²
ÁREA ESPACIOS COMUNES	8,94 m ²
ÁREA TOTAL	95,18 m²
ÁREA TERRAZA DESCUBIERTA	--- m ²

2 DORMITORIOS
1 BAÑOS
PARRILLERO

esc 1:100
0 1m 2m 3m

Los planos, descripciones, fotografías e ilustraciones son meramente orientativos y provisorios. Están sujetos a modificaciones, adecuaciones y replanteos, tanto en lo que respecta a la tipología, tamaño y características de las unidades funcionales como a los servicios generales, amenidades y espacios comunes del emprendimiento. Las medidas y superficies de los planos son meramente orientativos. Los metrajes son calculados según "Áreas APPCU", donde se computa: el área interior en un 100 % del de bienes propios de la unidad, el área de muros en el 100% de superficie de los muros exteriores de la unidad, 100% de muros interiores de la unidad, 100% de muros separativos con espacios comunes, 100% de ductos internos a la unidad, 50% de muros separativos entre unidades y 50% de muros divisorios con predios linderos. El área de terraza incluye el 100% de bienes comunes techados (terrazas, balcones) de uso exclusivo de la unidad, incluyendo sus muros perimetrales. El área exterior incluye el 100% de bienes comunes no techados (patios abiertos, jardines, boxes, azoteas transitables, etc.) incluye sus muros perimetrales. El área común por nivel incluye una cuota parte de los bienes comunes por piso (de palliers, escaleras, pasadizos del ascensor y ductos fuera de las unidades). Se computa en forma proporcional a las áreas de los bienes propios de cada una de las unidades del piso. que incluye: Fecha de publicación 26/03/2021



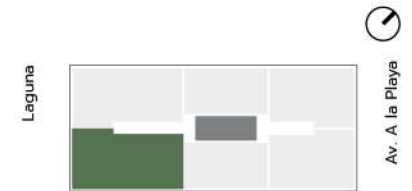
UNIDAD 201

	TIPO 2D-1
ÁREA INTERIOR	86,63 m ²
ÁREA DE MUROS	7,75 m ²
ÁREA TERRAZA CUBIERTA	16,57 m ²
ÁREA ESPACIOS COMUNES	12,09 m ²
ÁREA TOTAL	123,04 m²
ÁREA TERRAZA DESCUBIERTA	--- m ²

3 DORMITORIOS
2 BAÑOS
PARRILLERO



Los planos, descripciones, fotografías e ilustraciones son meramente orientativos y provisorios. Están sujetos a modificaciones, adecuaciones y replanteos, tanto en lo que respecta a la tipología, tamaño y características de las unidades funcionales como a los servicios generales, amenidades y espacios comunes del emprendimiento. Las medidas y superficies de los planos son meramente orientativos. Los metrajes son calculados según "Áreas APPCU", donde se computa: el área interior en un 100 % del de bienes propios de la unidad, el área de muros en el 100% de superficie de los muros exteriores de la unidad, 100% de muros interiores de la unidad, 100% de muros separativos con espacios comunes, 100% de ductos internos a la unidad, 50% de muros separativos entre unidades y 50% de muros divisorios con predios linderos. El área de terraza incluye el 100% de bienes comunes techados (terrazas, balcones) de uso exclusivo de la unidad, incluyendo sus muros perimetrales. El área exterior incluye el 100% de bienes comunes no techados (patios abiertos, jardines, boxes, azoteas transitables, etc.) incluye sus muros perimetrales. El área común por nivel incluye una cuota parte de los bienes comunes por piso (de palliers, escaleras, pasadizos del ascensor y ductos fuera de las unidades). Se computa en forma proporcional a las áreas de los bienes propios de cada una de las unidades del piso. que incluye: Fecha de publicación 26/03/2021.



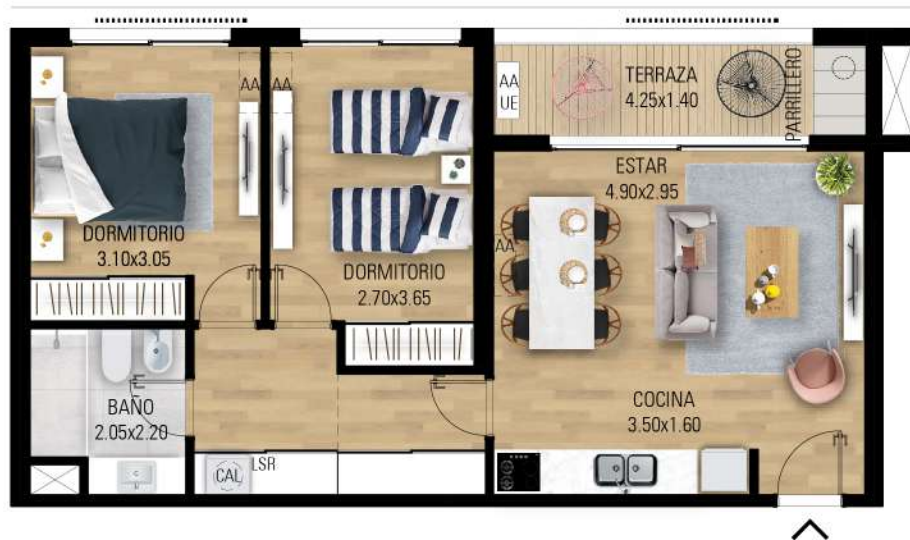
UNIDAD 202

	TIPO 2D-2
ÁREA INTERIOR	86,63 m ²
ÁREA DE MUROS	7,75 m ²
ÁREA TERRAZA CUBIERTA	16,57 m ²
ÁREA ESPACIOS COMUNES	12,09 m ²
ÁREA TOTAL	123,04 m²
ÁREA TERRAZA DESCUBIERTA	--- m ²

3 DORMITORIOS
2 BAÑOS
PARRILLERO

esc 1:100
0 1m 2m 3m

Los planos, descripciones, fotografías e ilustraciones son meramente orientativos y provisorios. Están sujetos a modificaciones, adecuaciones y replanteos, tanto en lo que respecta a la tipología, tamaño y características de las unidades funcionales como a los servicios generales, amenidades y espacios comunes del emprendimiento. Las medidas y superficies de los planos son meramente orientativos. Los metrajes son calculados según "Áreas APPCU", donde se computa: el área interior en un 100 % del de bienes propios de la unidad, el área de muros en el 100% de superficie de los muros exteriores de la unidad, 100% de muros interiores de la unidad, 100% de muros separativos con espacios comunes, 100% de ductos internos a la unidad, 50% de muros separativos entre unidades y 50% de muros divisorios con predios linderos. El área de terraza incluye el 100% de bienes comunes techados (terrazas, balcones) de uso exclusivo de la unidad, incluyendo sus muros perimetrales. El área exterior incluye el 100% de bienes comunes no techados (patios abiertos, jardines, boxes, azoteas transitables, etc.) incluye sus muros perimetrales. El área común por nivel incluye una cuota parte de los bienes comunes por piso (de palliers, escaleras, pasadizos del ascensor y ductos fuera de las unidades). Se computa en forma proporcional a las áreas de los bienes propios de cada una de las unidades del piso. que incluye: Fecha de publicación 26/03/2021

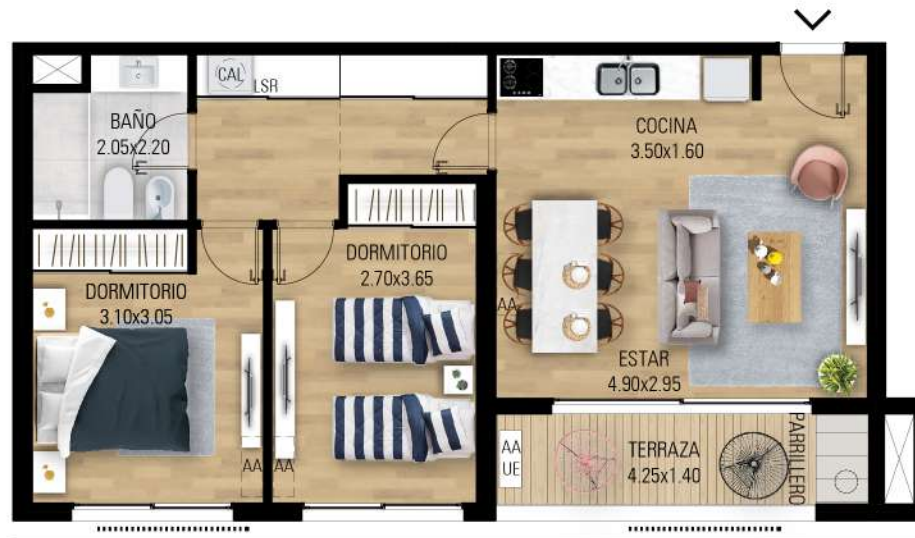
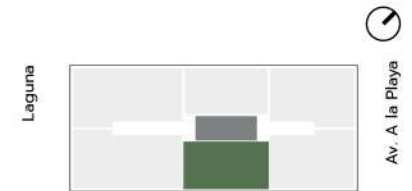


Los planos, descripciones, fotografías e ilustraciones son meramente orientativos y provisionarios. Están sujetos a modificaciones, adecuaciones y replanteos, tanto en lo que respecta a la tipología, tamaño y características de las unidades funcionales como a los servicios generales, amenidades y espacios comunes del emprendimiento. Las medidas y superficies de los planos son meramente orientativos. Los metrajes son calculados según "Áreas APPCU", donde se computa: el área interior en un 100 % del de bienes propios de la unidad, el área de muros en el 100% de superficie de los muros exteriores de la unidad, 100% de muros interiores de la unidad, 100% de muros separativos con espacios comunes, 100% de ductos internos a la unidad, 50% de muros separativos entre unidades y 50% de muros divisorios con predios linderos. El área de terraza incluye el 100% de bienes comunes techados (terrazas, balcones) de uso exclusivo de la unidad, incluyendo sus muros perimetrales. El área exterior incluye el 100% de bienes comunes no techados (patios abiertos, jardines, boxes, azoteas transitables, etc.) incluye sus muros perimetrales. El área común por nivel incluye una cuota parte de los bienes comunes por piso (de palliers, escaleras, pasadizos del ascensor y ductos fuera de las unidades). Se computa en forma proporcional a las áreas de los bienes propios de cada una de las unidades del piso. que incluye: Fecha de publicación 26/03/2021

UNIDAD 203

	TIPO 2D-3
ÁREA INTERIOR	58,07 m ²
ÁREA DE MUROS	5,86 m ²
ÁREA TERRAZA CUBIERTA	7,19 m ²
ÁREA ESPACIOS COMUNES	8,10 m ²
ÁREA TOTAL	79,22 m²
ÁREA TERRAZA DESCUBIERTA	--- m ²

2 DORMITORIOS
1 BAÑO
PARRILLERO



UNIDAD 204

	TIPO 2D-4
ÁREA INTERIOR	58,07 m ²
ÁREA DE MUROS	5,86 m ²
ÁREA TERRAZA CUBIERTA	7,19 m ²
ÁREA ESPACIOS COMUNES	8,10 m ²
ÁREA TOTAL	79,22 m²
ÁREA TERRAZA DESCUBIERTA	--- m ²

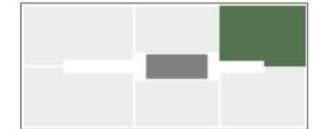
2 DORMITORIOS
1 BAÑO
PARRILLERO

esc 1:100



Los planos, descripciones, fotografías e ilustraciones son meramente orientativos y provisorios. Están sujetos a modificaciones, adecuaciones y replanteos, tanto en lo que respecta a la tipología, tamaño y características de las unidades funcionales como a los servicios generales, amenidades y espacios comunes del emprendimiento. Las medidas y superficies de los planos son meramente orientativos. Los metrajes son calculados según "Áreas APPCU", donde se computa: el área interior en un 100 % del de bienes propios de la unidad, el área de muros en el 100% de superficie de los muros exteriores de la unidad, 100% de muros interiores de la unidad, 100% de muros separativos con espacios comunes, 100% de ductos internos a la unidad, 50% de muros separativos entre unidades y 50% de muros divisorios con predios linderos. El área de terraza incluye el 100% de bienes comunes techados (terrazas, balcones) de uso exclusivo de la unidad, incluyendo sus muros perimetrales. El área exterior incluye el 100% de bienes comunes no techados (patios abiertos, jardines, boxes, azoteas transitables, etc.) incluye sus muros perimetrales. El área común por nivel incluye una cuota parte de los bienes comunes por piso (de palliers, escaleras, pasadizos del ascensor y ductos fuera de las unidades). Se computa en forma proporcional a las áreas de los bienes propios de cada una de las unidades del piso. que incluye: Fecha de publicación 26/03/2021.

Laguna



Av. A la Playa



esc 1:100



Los planos, descripciones, fotografías e ilustraciones son meramente orientativos y provisorios. Están sujetos a modificaciones, adecuaciones y replanteos, tanto en lo que respecta a la tipología, tamaño y características de las unidades funcionales como a los servicios generales, amenidades y espacios comunes del emprendimiento. Las medidas y superficies de los planos son meramente orientativos. Los metrajes son calculados según "Áreas APPCU", donde se computa: el área interior en un 100 % del de bienes propios de la unidad, el área de muros en el 100% de superficie de los muros exteriores de la unidad, 100% de muros interiores de la unidad, 100% de muros separativos con espacios comunes, 100% de ductos internos a la unidad, 50% de muros separativos entre unidades y 50% de muros divisorios con predios linderos. El área de terraza incluye el 100% de bienes comunes techados (terrazas, balcones) de uso exclusivo de la unidad, incluyendo sus muros perimetrales. El área exterior incluye el 100% de bienes comunes no techados (patios abiertos, jardines, boxes, azoteas transitables, etc.) incluye sus muros perimetrales. El área común por nivel incluye una cuota parte de los bienes comunes por piso (de palliers, escaleras, pasadizos del ascensor y ductos fuera de las unidades). Se computa en forma proporcional a las áreas de los bienes propios de cada una de las unidades del piso. que incluye: Fecha de publicación 26/03/2021

UNIDAD 205

	TIPO 3D-1
ÁREA INTERIOR	64,06 m ²
ÁREA DE MUROS	6,45 m ²
ÁREA TERRAZA CUBIERTA	15,73 m ²
ÁREA ESPACIOS COMUNES	8,94 m ²
ÁREA TOTAL	95,18 m²
ÁREA TERRAZA DESCUBIERTA	--- m ²

2 DORMITORIOS

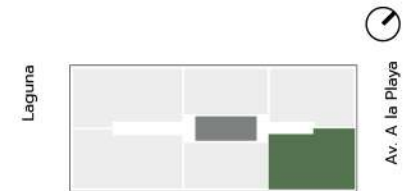
1 BAÑOS

PARRILLERO



esc 1:100
0 1m 2m 3m

Los planos, descripciones, fotografías e ilustraciones son meramente orientativos y provisorios. Están sujetos a modificaciones, adecuaciones y replanteos, tanto en lo que respecta a la tipología, tamaño y características de las unidades funcionales como a los servicios generales, amenidades y espacios comunes del emprendimiento. Las medidas y superficies de los planos son meramente orientativos. Los metrajes son calculados según "Áreas APPCU", donde se computa: el área interior en un 100 % del de bienes propios de la unidad, el área de muros en el 100% de superficie de los muros exteriores de la unidad, 100% de muros interiores de la unidad, 100% de muros separativos con espacios comunes, 100% de ductos internos a la unidad, 50% de muros separativos entre unidades y 50% de muros divisorios con predios linderos. El área de terraza incluye el 100% de bienes comunes techados (terrazas, balcones) de uso exclusivo de la unidad, incluyendo sus muros perimetrales. El área exterior incluye el 100% de bienes comunes no techados (patios abiertos, jardines, boxes, azoteas transitables, etc.) incluye sus muros perimetrales. El área común por nivel incluye una cuota parte de los bienes comunes por piso (de palliers, escaleras, pasadizos del ascensor y ductos fuera de las unidades). Se computa en forma proporcional a las áreas de los bienes propios de cada una de las unidades del piso. que incluye: Fecha de publicación 26/03/2021



UNIDAD 206

	TIPO 3D-2
ÁREA INTERIOR	64,06 m ²
ÁREA DE MUROS	6,45 m ²
ÁREA TERRAZA CUBIERTA	15,73 m ²
ÁREA ESPACIOS COMUNES	8,94 m ²
ÁREA TOTAL	95,18 m²
ÁREA TERRAZA DESCUBIERTA	--- m ²

2 DORMITORIOS
1 BAÑOS
PARRILLERO

Laguna



Av. A la Playa



UNIDAD 301

TIPO 2D-1

ÁREA INTERIOR	86,63 m ²
ÁREA DE MUROS	7,75 m ²
ÁREA TERRAZA CUBIERTA	16,57 m ²
ÁREA ESPACIOS COMUNES	12,09 m ²
ÁREA TOTAL	123,04 m²
ÁREA TERRAZA DESCUBIERTA	--- m ²

3 DORMITORIOS

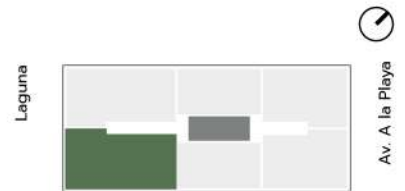
2 BAÑOS

PARRILLERO

esc 1:100



Los planos, descripciones, fotografías e ilustraciones son meramente orientativos y provisorios. Están sujetos a modificaciones, adecuaciones y replanteos, tanto en lo que respecta a la tipología, tamaño y características de las unidades funcionales como a los servicios generales, amenidades y espacios comunes del emprendimiento. Las medidas y superficies de los planos son meramente orientativos. Los metrajes son calculados según "Áreas APPCU", donde se computa: el área interior en un 100 % del de bienes propios de la unidad, el área de muros en el 100% de superficie de los muros exteriores de la unidad, 100% de muros interiores de la unidad, 100% de muros separativos con espacios comunes, 100% de ductos internos a la unidad, 50% de muros separativos entre unidades y 50% de muros divisorios con predios linderos. El área de terraza incluye el 100% de bienes comunes techados (terrazas, balcones) de uso exclusivo de la unidad, incluyendo sus muros perimetrales. El área exterior incluye el 100% de bienes comunes no techados (patios abiertos, jardines, boxes, azoteas transitables, etc.) incluye sus muros perimetrales. El área común por nivel incluye una cuota parte de los bienes comunes por piso (de pailiers, escaleras, pasadizos del ascensor y ductos fuera de las unidades). Se computa en forma proporcional a las áreas de los bienes propios de cada una de las unidades del piso. que incluye: Fecha de publicación 26/03/2021



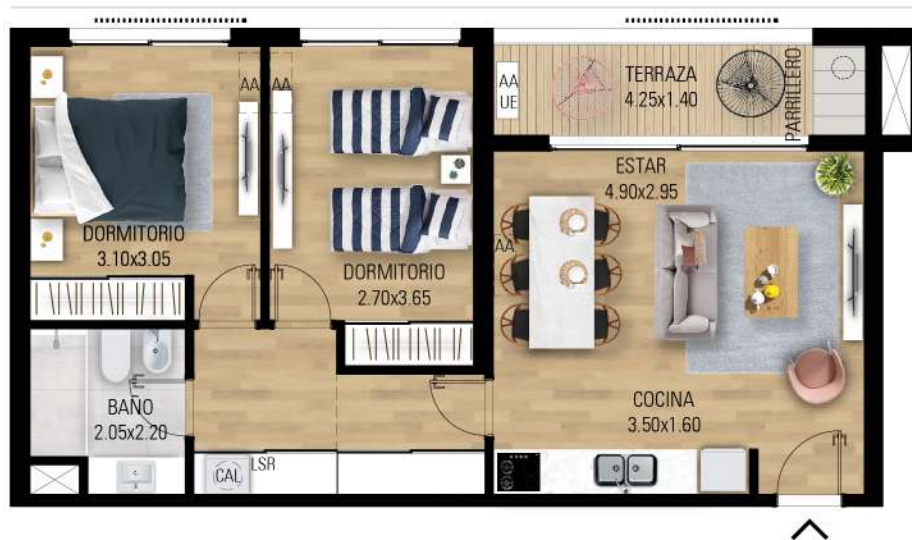
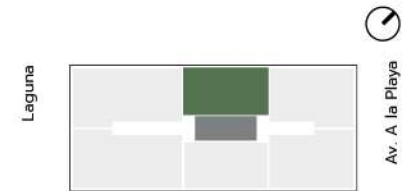
UNIDAD 302

	TIPO 2D-2
ÁREA INTERIOR	86,63 m ²
ÁREA DE MUROS	7,75 m ²
ÁREA TERRAZA CUBIERTA	16,57 m ²
ÁREA ESPACIOS COMUNES	12,09 m ²
ÁREA TOTAL	123,04 m²
ÁREA TERRAZA DESCUBIERTA	--- m ²

- 3 DORMITORIOS
- 2 BAÑOS
- PARRILLERO



Los planos, descripciones, fotografías e ilustraciones son meramente orientativos y provisionarios. Están sujetos a modificaciones, adecuaciones y replanteos, tanto en lo que respecta a la tipología, tamaño y características de las unidades funcionales como a los servicios generales, amenidades y espacios comunes del emprendimiento. Las medidas y superficies de los planos son meramente orientativos. Los metrajes son calculados según "Áreas APPCU", donde se computa: el área interior en un 100 % del de bienes propios de la unidad, el área de muros en el 100% de superficie de los muros exteriores de la unidad, 100% de muros interiores de la unidad, 100% de muros separativos con espacios comunes, 100% de ductos internos a la unidad, 50% de muros separativos entre unidades y 50% de muros divisorios con predios linderos. El área de terraza incluye el 100% de bienes comunes techados (terrazas, balcones) de uso exclusivo de la unidad, incluyendo sus muros perimetrales. El área exterior incluye el 100% de bienes comunes no techados (patios abiertos, jardines, boxes, azoteas transitables, etc.) incluye sus muros perimetrales. El área común por nivel incluye una cuota parte de los bienes comunes por piso (de palliers, escaleras, pasadizos del ascensor y ductos fuera de las unidades). Se computa en forma proporcional a las áreas de los bienes propios de cada una de las unidades del piso. que incluye: Fecha de publicación 26/03/2021



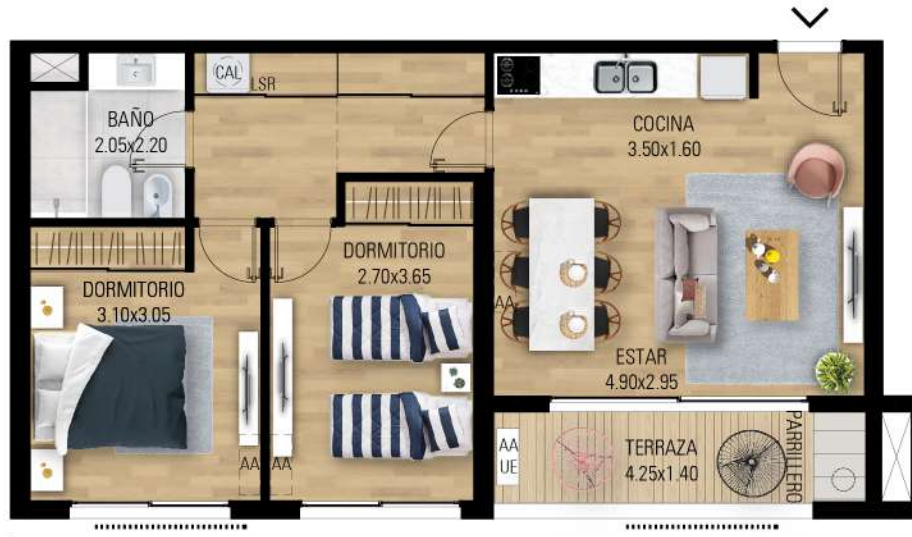
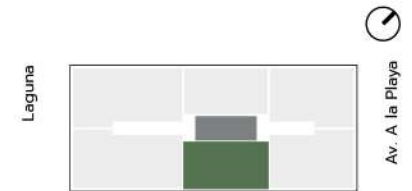
esc 1:100
0 1m 2m 3m

Los planos, descripciones, fotografías e ilustraciones son meramente orientativos y provisionales. Están sujetos a modificaciones, adecuaciones y replanteos, tanto en lo que respecta a la tipología, tamaño y características de las unidades funcionales como a los servicios generales, amenidades y espacios comunes del emprendimiento. Las medidas y superficies de los planos son meramente orientativas. Los metrajes son calculados según "Áreas APPCU", donde se computa: el área interior en un 100 % del de bienes propios de la unidad, el área de muros en el 100% de superficie de los muros exteriores de la unidad, 100% de muros interiores de la unidad, 100% de muros separativos con espacios comunes, 100% de ductos internos a la unidad, 50% de muros separativos entre unidades y 50% de muros divisorios con predios linderos. El área de terraza incluye el 100% de bienes comunes techados (terrazas, balcones) de uso exclusivo de la unidad, incluyendo sus muros perimetrales. El área exterior incluye el 100% de bienes comunes no techados (patios abiertos, jardines, boxes, azoteas transitables, etc.) incluye sus muros perimetrales. El área común por nivel incluye una cuota parte de los bienes comunes por piso (de palliers, escaleras, pasadizos del ascensor y ductos fuera de las unidades). Se computa en forma proporcional a las áreas de los bienes propios de cada una de las unidades del piso. que incluye: Fecha de publicación 26/03/2021.

UNIDAD 303

	TIPO 2D-3
ÁREA INTERIOR	58,07 m ²
ÁREA DE MUROS	5,86 m ²
ÁREA TERRAZA CUBIERTA	7,19 m ²
ÁREA ESPACIOS COMUNES	8,10 m ²
ÁREA TOTAL	79,22 m²
ÁREA TERRAZA DESCUBIERTA	--- m ²

2 DORMITORIOS
1 BAÑO
PARRILLERO



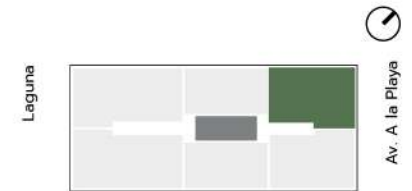
UNIDAD 304

	TIPO 2D-4
ÁREA INTERIOR	58,07 m ²
ÁREA DE MUROS	5,86 m ²
ÁREA TERRAZA CUBIERTA	7,19 m ²
ÁREA ESPACIOS COMUNES	8,10 m ²
ÁREA TOTAL	79,22 m²
ÁREA TERRAZA DESCUBIERTA	--- m ²

2 DORMITORIOS
1 BAÑO
PARRILLERO

esc 1:100
0 1m 2m 3m

Los planos, descripciones, fotografías e ilustraciones son meramente orientativos y provisionales. Están sujetos a modificaciones, adecuaciones y replanteos, tanto en lo que respecta a la tipología, tamaño y características de las unidades funcionales como a los servicios generales, amenidades y espacios comunes del emprendimiento. Las medidas y superficies de los planos son meramente orientativos. Los metrajes son calculados según "Áreas APPCU", donde se computa: el área interior en un 100 % del de bienes propios de la unidad, el área de muros en el 100% de superficie de los muros exteriores de la unidad, 100% de muros interiores de la unidad, 100% de muros separativos con espacios comunes, 100% de ductos internos a la unidad, 50% de muros separativos entre unidades y 50% de muros divisorios con predios linderos. El área de terraza incluye el 100% de bienes comunes techados (terrazas, balcones) de uso exclusivo de la unidad, incluyendo sus muros perimetrales. El área exterior incluye el 100% de bienes comunes no techados (patios abiertos, jardines, boxes, azoteas transitables, etc.) incluye sus muros perimetrales. El área común por nivel incluye una cuota parte de los bienes comunes por piso (de palliers, escaleras, pasadizos del ascensor y ductos fuera de las unidades). Se computa en forma proporcional a las áreas de los bienes propios de cada una de las unidades del piso. que incluye: Fecha de publicación 26/03/2021

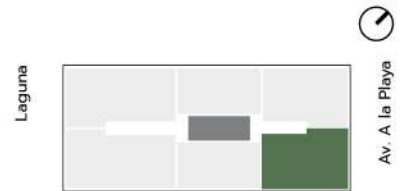


esc 1:100
0 1m 2m 3m

Los planos, descripciones, fotografías e ilustraciones son meramente orientativos y provisorios. Están sujetos a modificaciones, adecuaciones y replanteos, tanto en lo que respecta a la tipología, tamaño y características de las unidades funcionales como a los servicios generales, amenidades y espacios comunes del emprendimiento. Las medidas y superficies de los planos son meramente orientativos. Los metrajes son calculados según "Áreas APPCU", donde se computa: el área interior en un 100 % del de bienes propios de la unidad, el área de muros en el 100% de superficie de los muros exteriores de la unidad, 100% de muros interiores de la unidad, 100% de muros separativos con espacios comunes, 100% de ductos internos a la unidad, 50% de muros separativos entre unidades y 50% de muros divisorios con predios linderos. El área de terraza incluye el 100% de bienes comunes techados (terrazas, balcones) de uso exclusivo de la unidad, incluyendo sus muros perimetrales. El área exterior incluye el 100% de bienes comunes no techados (patios abiertos, jardines, boxes, azoteas transitables, etc.) incluye sus muros perimetrales. El área común por nivel incluye una cuota parte de los bienes comunes por piso (de palliers, escaleras, pasadizos del ascensor y ductos fuera de las unidades). Se computa en forma proporcional a las áreas de los bienes propios de cada una de las unidades del piso. que incluye: Fecha de publicación 26/03/2021

UNIDAD 305

	TIPO 3D-1
ÁREA INTERIOR	64,06 m ²
ÁREA DE MUROS	6,45 m ²
ÁREA TERRAZA CUBIERTA	15,73 m ²
ÁREA ESPACIOS COMUNES	8,94 m ²
ÁREA TOTAL	95,18 m²
ÁREA TERRAZA DESCUBIERTA	--- m ²
<hr/>	
	2 DORMITORIOS
	1 BAÑOS
	PARRILLERO

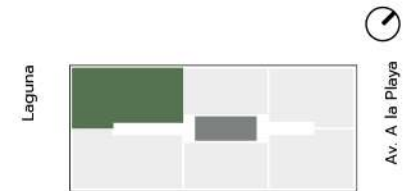


UNIDAD 306

	TIPO 3D-2
ÁREA INTERIOR	64,06 m ²
ÁREA DE MUROS	6,45 m ²
ÁREA TERRAZA CUBIERTA	15,73 m ²
ÁREA ESPACIOS COMUNES	8,94 m ²
ÁREA TOTAL	95,18 m²
ÁREA TERRAZA DESCUBIERTA	--- m ²
2 DORMITORIOS	
1 BAÑOS	
PARRILLERO	



Los planos, descripciones, fotografías e ilustraciones son meramente orientativos y provisorios. Están sujetos a modificaciones, adecuaciones y replanteos, tanto en lo que respecta a la tipología, tamaño y características de las unidades funcionales como a los servicios generales, amenidades y espacios comunes del emprendimiento. Las medidas y superficies de los planos son meramente orientativos. Los metrajes son calculados según "Áreas APPCU", donde se computa: el área interior en un 100 % del de bienes propios de la unidad, el área de muros en el 100% de superficie de los muros exteriores de la unidad, 100% de muros interiores de la unidad, 100% de muros separativos con espacios comunes, 100% de ductos internos a la unidad, 50% de muros separativos entre unidades y 50% de muros divisorios con predios linderos. El área de terraza incluye el 100% de bienes comunes techados (terrazas, balcones) de uso exclusivo de la unidad, incluyendo sus muros perimetrales. El área exterior incluye el 100% de bienes comunes no techados (patios abiertos, jardines, boxes, azoteas transitables, etc.) incluye sus muros perimetrales. El área común por nivel incluye una cuota parte de los bienes comunes por piso (de palliers, escaleras, pasadizos del ascensor y ductos fuera de las unidades). Se computa en forma proporcional a las áreas de los bienes propios de cada una de las unidades del piso. que incluye: Fecha de publicación 26/03/2021



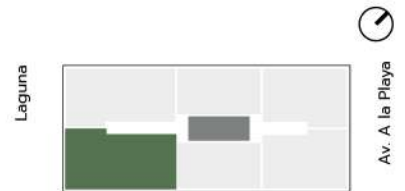
esc 1:100
0 1m 2m 3m

Los planos, descripciones, fotografías e ilustraciones son meramente orientativos y provisorios. Están sujetos a modificaciones, adecuaciones y replanteos, tanto en lo que respecta a la tipología, tamaño y características de las unidades funcionales como a los servicios generales, amenidades y espacios comunes del emprendimiento. Las medidas y superficies de los planos son meramente orientativos. Los metrajes son calculados según "Áreas APPCU", donde se computa: el área interior en un 100 % del de bienes propios de la unidad, el área de muros en el 100% de superficie de los muros exteriores de la unidad, 100% de muros interiores de la unidad, 100% de muros separativos con espacios comunes, 100% de ductos internos a la unidad, 50% de muros separativos entre unidades y 50% de muros divisorios con predios linderos. El área de terraza incluye el 100% de bienes comunes techados (terrazas, balcones) de uso exclusivo de la unidad, incluyendo sus muros perimetrales. El área exterior incluye el 100% de bienes comunes no techados (patios abiertos, jardines, boxes, azoteas transitables, etc.) incluye sus muros perimetrales. El área común por nivel incluye una cuota parte de los bienes comunes por piso (de palliers, escaleras, pasadizos del ascensor y ductos fuera de las unidades). Se computa en forma proporcional a las áreas de los bienes propios de cada una de las unidades del piso. que incluye: Fecha de publicación 26/03/2021

UNIDAD 401

	TIPO 2D-1
ÁREA INTERIOR	86,63 m ²
ÁREA DE MUROS	7,75 m ²
ÁREA TERRAZA CUBIERTA	16,57 m ²
ÁREA ESPACIOS COMUNES	12,09 m ²
ÁREA TOTAL	123,04 m²
ÁREA TERRAZA DESCUBIERTA	--- m ²

3 DORMITORIOS
2 BAÑOS
PARRILLERO



UNIDAD 402

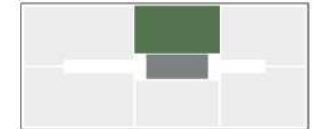
	TIPO 2D-2
ÁREA INTERIOR	86,63 m ²
ÁREA DE MUROS	7,75 m ²
ÁREA TERRAZA CUBIERTA	16,57 m ²
ÁREA ESPACIOS COMUNES	12,09 m ²
ÁREA TOTAL	123,04 m²
ÁREA TERRAZA DESCUBIERTA	--- m ²

3 DORMITORIOS
2 BAÑOS
PARRILLERO

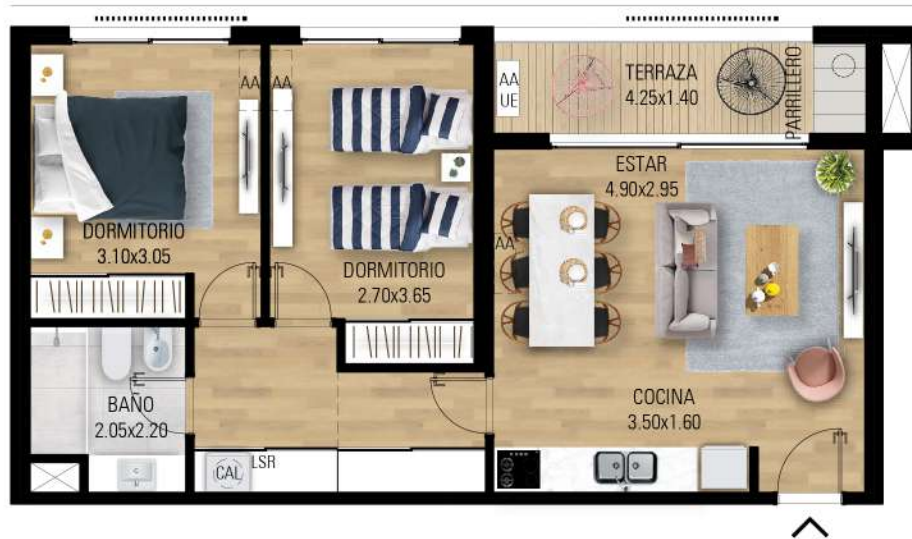
esc 1:100
0 1m 2m 3m

Los planos, descripciones, fotografías e ilustraciones son meramente orientativos y provisorios. Están sujetos a modificaciones, adecuaciones y replanteos, tanto en lo que respecta a la tipología, tamaño y características de las unidades funcionales como a los servicios generales, amenidades y espacios comunes del emprendimiento. Las medidas y superficies de los planos son meramente orientativos. Los metrajes son calculados según "Áreas APPCU", donde se computa: el área interior en un 100 % del de bienes propios de la unidad, el área de muros en el 100% de superficie de los muros exteriores de la unidad, 100% de muros interiores de la unidad, 100% de muros separativos con espacios comunes, 100% de ductos internos a la unidad, 50% de muros separativos entre unidades y 50% de muros divisorios con predios linderos. El área de terraza incluye el 100% de bienes comunes techados (terrazas, balcones) de uso exclusivo de la unidad, incluyendo sus muros perimetrales. El área exterior incluye el 100% de bienes comunes no techados (patios abiertos, jardines, boxes, azoteas transitables, etc.) incluye sus muros perimetrales. El área común por nivel incluye una cuota parte de los bienes comunes por piso (de palliers, escaleras, pasadizos del ascensor y ductos fuera de las unidades). Se computa en forma proporcional a las áreas de los bienes propios de cada una de las unidades del piso. que incluye: Fecha de publicación 26/03/2021

Laguna



Av. A la Playa



UNIDAD 403

	TIPO 2D-3
ÁREA INTERIOR	58,07 m ²
ÁREA DE MUROS	5,86 m ²
ÁREA TERRAZA CUBIERTA	7,19 m ²
ÁREA ESPACIOS COMUNES	8,10 m ²
ÁREA TOTAL	79,22 m²
ÁREA TERRAZA DESCUBIERTA	--- m ²

2 DORMITORIOS

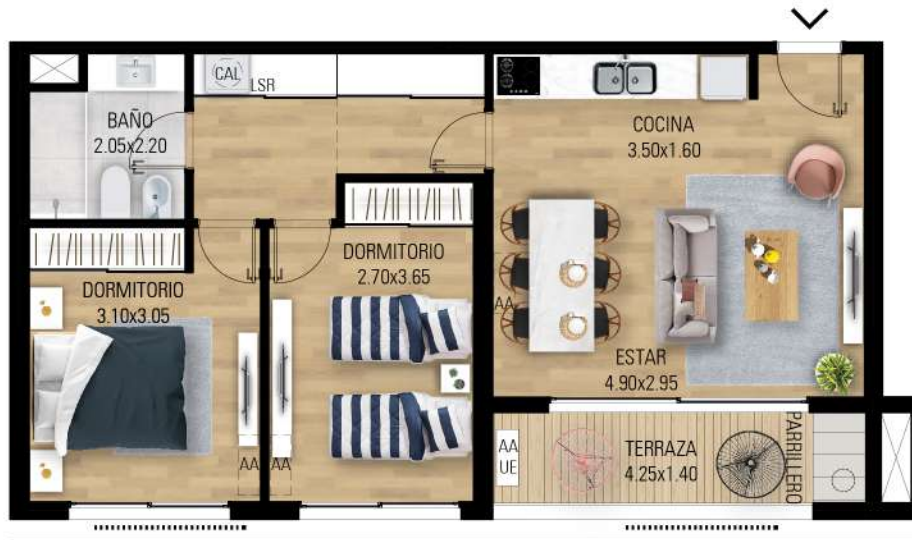
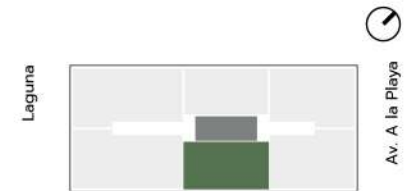
1 BAÑO

PARRILLERO

esc 1:100



Los planos, descripciones, fotografías e ilustraciones son meramente orientativos y provisionarios. Están sujetos a modificaciones, adecuaciones y replanteos, tanto en lo que respecta a la tipología, tamaño y características de las unidades funcionales como a los servicios generales, amenidades y espacios comunes del emprendimiento. Las medidas y superficies de los planos son meramente orientativos. Los metrajes son calculados según "Áreas APPCU", donde se computa: el área interior en un 100 % del de bienes propios de la unidad, el área de muros en el 100% de superficie de los muros exteriores de la unidad, 100% de muros interiores de la unidad, 100% de muros separativos con espacios comunes, 100% de ductos internos a la unidad, 50% de muros separativos entre unidades y 50% de muros divisorios con predios linderos. El área de terraza incluye el 100% de bienes comunes techados (terrazas, balcones) de uso exclusivo de la unidad, incluyendo sus muros perimetrales. El área exterior incluye el 100% de bienes comunes no techados (patios abiertos, jardines, boxes, azoteas transitables, etc.) incluye sus muros perimetrales. El área común por nivel incluye una cuota parte de los bienes comunes por piso (de palliers, escaleras, pasadizos del ascensor y ductos fuera de las unidades). Se computa en forma proporcional a las áreas de los bienes propios de cada una de las unidades del piso. que incluye: Fecha de publicación 26/03/2021



UNIDAD 404

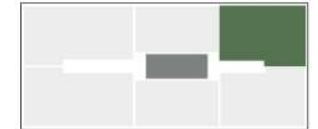
	TIPO 2D-4
ÁREA INTERIOR	58,07 m ²
ÁREA DE MUROS	5,86 m ²
ÁREA TERRAZA CUBIERTA	7,19 m ²
ÁREA ESPACIOS COMUNES	8,10 m ²
ÁREA TOTAL	79,22 m²
ÁREA TERRAZA DESCUBIERTA	--- m ²

2 DORMITORIOS
1 BAÑO
PARRILLERO

esc 1:100
0 1m 2m 3m

Los planos, descripciones, fotografías e ilustraciones son meramente orientativos y provisionarios. Están sujetos a modificaciones, adecuaciones y replanteos, tanto en lo que respecta a la tipología, tamaño y características de las unidades funcionales como a los servicios generales, amenidades y espacios comunes del emprendimiento. Las medidas y superficies de los planos son meramente orientativos. Los metrajes son calculados según "Áreas APPCU", donde se computa: el área interior en un 100 % del de bienes propios de la unidad, el área de muros en el 100% de superficie de los muros exteriores de la unidad, 100% de muros interiores de la unidad, 100% de muros separativos con espacios comunes, 100% de ductos internos a la unidad, 50% de muros separativos entre unidades y 50% de muros divisorios con predios linderos. El área de terraza incluye el 100% de bienes comunes techados (terrazas, balcones) de uso exclusivo de la unidad, incluyendo sus muros perimetrales. El área exterior incluye el 100% de bienes comunes no techados (patios abiertos, jardines, boxes, azoteas transitables, etc.) incluye sus muros perimetrales. El área común por nivel incluye una cuota parte de los bienes comunes por piso (de palliers, escaleras, pasadizos del ascensor y ductos fuera de las unidades). Se computa en forma proporcional a las áreas de los bienes propios de cada una de las unidades del piso. que incluye: Fecha de publicación 26/03/2021

Laguna



Av. A la Playa



esc 1:100



Los planos, descripciones, fotografías e ilustraciones son meramente orientativos y provisorios. Están sujetos a modificaciones, adecuaciones y replanteos, tanto en lo que respecta a la tipología, tamaño y características de las unidades funcionales como a los servicios generales, amenidades y espacios comunes del emprendimiento. Las medidas y superficies de los planos son meramente orientativos. Los metrajes son calculados según "Áreas APPCU", donde se computa: el área interior en un 100 % del de bienes propios de la unidad, el área de muros en el 100% de superficie de los muros exteriores de la unidad, 100% de muros interiores de la unidad, 100% de muros separativos con espacios comunes, 100% de ductos internos a la unidad, 50% de muros separativos entre unidades y 50% de muros divisorios con predios linderos. El área de terraza incluye el 100% de bienes comunes techados (terrazas, balcones) de uso exclusivo de la unidad, incluyendo sus muros perimetrales. El área exterior incluye el 100% de bienes comunes no techados (patios abiertos, jardines, boxes, azoteas transitables, etc.) incluye sus muros perimetrales. El área común por nivel incluye una cuota parte de los bienes comunes por piso (de palliers, escaleras, pasadizos del ascensor y ductos fuera de las unidades). Se computa en forma proporcional a las áreas de los bienes propios de cada una de las unidades del piso. que incluye: Fecha de publicación 26/03/2021

UNIDAD 405

	TIPO 3D-1
ÁREA INTERIOR	64,06 m ²
ÁREA DE MUROS	6,45 m ²
ÁREA TERRAZA CUBIERTA	15,73 m ²
ÁREA ESPACIOS COMUNES	8,94 m ²
ÁREA TOTAL	95,18 m²
ÁREA TERRAZA DESCUBIERTA	--- m ²

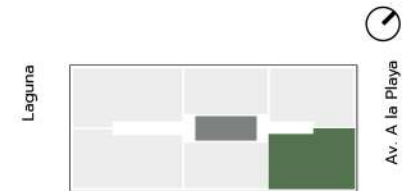
2 DORMITORIOS

1 BAÑOS

PARRILLERO



Los planos, descripciones, fotografías e ilustraciones son meramente orientativos y provisorios. Están sujetos a modificaciones, adecuaciones y replanteos, tanto en lo que respecta a la tipología, tamaño y características de las unidades funcionales como a los servicios generales, amenities y espacios comunes del emprendimiento. Las medidas y superficies de los planos son meramente orientativos. Los metrajes son calculados según "Áreas APPCU", donde se computa: el área interior en un 100 % del de bienes propios de la unidad, el área de muros en el 100% de superficie de los muros exteriores de la unidad, 100% de muros interiores de la unidad, 100% de muros separativos con espacios comunes, 100% de ductos internos a la unidad, 50% de muros separativos entre unidades y 50% de muros divisorios con predios linderos. El área de terraza incluye el 100% de bienes comunes techados (terrazas, balcones) de uso exclusivo de la unidad, incluyendo sus muros perimetrales. El área exterior incluye el 100% de bienes comunes no techados (patios abiertos, jardines, boxes, azoteas transitables, etc.) incluye sus muros perimetrales. El área común por nivel incluye una cuota parte de los bienes comunes por piso (de palliers, escaleras, pasadizos del ascensor y ductos fuera de las unidades). Se computa en forma proporcional a las áreas de los bienes propios de cada una de las unidades del piso. que incluye: Fecha de publicación 26/03/2021



UNIDAD 406

	TIPO 3D-2
ÁREA INTERIOR	64,06 m ²
ÁREA DE MUROS	6,45 m ²
ÁREA TERRAZA CUBIERTA	15,73 m ²
ÁREA ESPACIOS COMUNES	8,94 m ²
ÁREA TOTAL	95,18 m²
ÁREA TERRAZA DESCUBIERTA	--- m ²

2 DORMITORIOS
 1 BAÑOS
 PARRILLERO

Laguna



Av. A la Playa



esc 1:100



Los planos, descripciones, fotografías e ilustraciones son meramente orientativos y provisorios. Están sujetos a modificaciones, adecuaciones y replanteos, tanto en lo que respecta a la tipología, tamaño y características de las unidades funcionales como a los servicios generales, amenidades y espacios comunes del emprendimiento. Las medidas y superficies de los planos son meramente orientativos. Los metrajes son calculados según "Áreas APPCU", donde se computa: el área interior en un 100 % del de bienes propios de la unidad, el área de muros en el 100% de superficie de los muros exteriores de la unidad, 100% de muros interiores de la unidad, 100% de muros separativos con espacios comunes, 100% de ductos internos a la unidad, 50% de muros separativos entre unidades y 50% de muros divisorios con predios linderos. El área de terraza incluye el 100% de bienes comunes techados (terrazas, balcones) de uso exclusivo de la unidad, incluyendo sus muros perimetrales. El área exterior incluye el 100% de bienes comunes no techados (patios abiertos, jardines, boxes, azoteas transitables, etc.) incluye sus muros perimetrales. El área común por nivel incluye una cuota parte de los bienes comunes por piso (de palliers, escaleras, pasadizos del ascensor y ductos fuera de las unidades). Se computa en forma proporcional a las áreas de los bienes propios de cada una de las unidades del piso. que incluye: Fecha de publicación 26/03/2021

UNIDAD 501

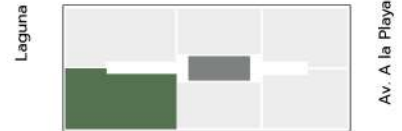
TIPO 2D-1

ÁREA INTERIOR	86,63 m ²
ÁREA DE MUROS	7,75 m ²
ÁREA TERRAZA CUBIERTA	16,57 m ²
ÁREA ESPACIOS COMUNES	12,09 m ²
ÁREA TOTAL	123,04 m²
ÁREA TERRAZA DESCUBIERTA	--- m ²

3 DORMITORIOS

2 BAÑOS

PARRILLERO



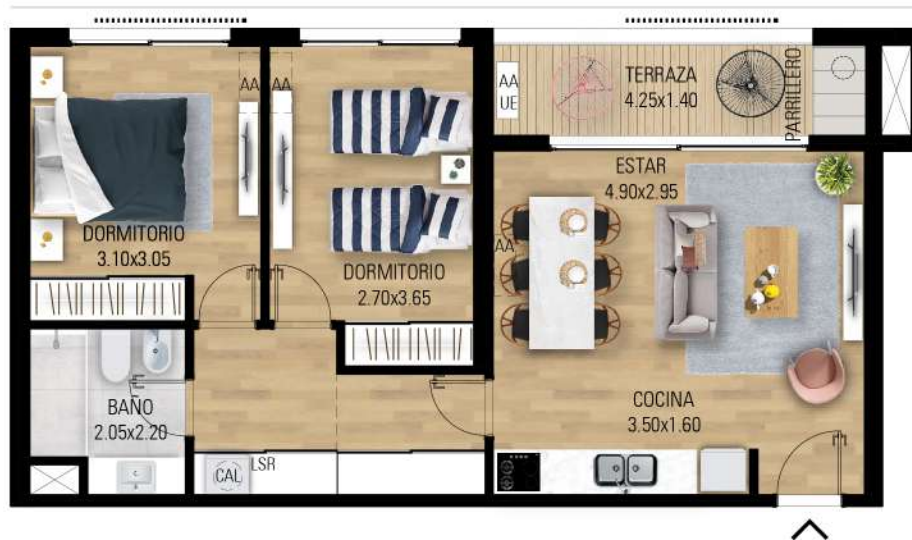
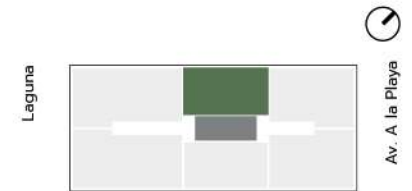
UNIDAD 502

	TIPO 2D-2
ÁREA INTERIOR	86,63 m ²
ÁREA DE MUROS	7,75 m ²
ÁREA TERRAZA CUBIERTA	16,57 m ²
ÁREA ESPACIOS COMUNES	12,09 m ²
ÁREA TOTAL	123,04 m²
ÁREA TERRAZA DESCUBIERTA	--- m ²

3 DORMITORIOS
 2 BAÑOS
 PARRILLERO

esc 1:100
 0 1m 2m 3m

Los planos, descripciones, fotografías e ilustraciones son meramente orientativos y provisorios. Están sujetos a modificaciones, adecuaciones y replanteos, tanto en lo que respecta a la tipología, tamaño y características de las unidades funcionales como a los servicios generales, amenidades y espacios comunes del emprendimiento. Las medidas y superficies de los planos son meramente orientativos. Los metrajes son calculados según "Áreas APPCU", donde se computa: el área interior en un 100 % del de bienes propios de la unidad, el área de muros en el 100% de superficie de los muros exteriores de la unidad, 100% de muros interiores de la unidad, 100% de muros separativos con espacios comunes, 100% de ductos internos a la unidad, 50% de muros separativos entre unidades y 50% de muros divisorios con predios linderos. El área de terraza incluye el 100% de bienes comunes techados (terrazas, balcones) de uso exclusivo de la unidad, incluyendo sus muros perimetrales. El área exterior incluye el 100% de bienes comunes no techados (patios abiertos, jardines, boxes, azoteas transitables, etc.) incluye sus muros perimetrales. El área común por nivel incluye una cuota parte de los bienes comunes por piso (de palliers, escaleras, pasadizos del ascensor y ductos fuera de las unidades). Se computa en forma proporcional a las áreas de los bienes propios de cada una de las unidades del piso. que incluye: Fecha de publicación 26/03/2021



esc 1:100
0 1m 2m 3m

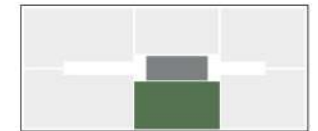
Los planos, descripciones, fotografías e ilustraciones son meramente orientativos y provisionales. Están sujetos a modificaciones, adecuaciones y replanteos, tanto en lo que respecta a la tipología, tamaño y características de las unidades funcionales como a los servicios generales, amenidades y espacios comunes del emprendimiento. Las medidas y superficies de los planos son meramente orientativas. Los metrajes son calculados según "Áreas APPCU", donde se computa: el área interior en un 100 % del de bienes propios de la unidad, el área de muros en el 100% de superficie de los muros exteriores de la unidad, 100% de muros interiores de la unidad, 100% de muros separativos con espacios comunes, 100% de ductos internos a la unidad, 50% de muros separativos entre unidades y 50% de muros divisorios con predios linderos. El área de terraza incluye el 100% de bienes comunes techados (terrazas, balcones) de uso exclusivo de la unidad, incluyendo sus muros perimetrales. El área exterior incluye el 100% de bienes comunes no techados (patios abiertos, jardines, boxes, azoteas transitables, etc.) incluye sus muros perimetrales. El área común por nivel incluye una cuota parte de los bienes comunes por piso (de pailiers, escaleras, pasadizos del ascensor y ductos fuera de las unidades). Se computa en forma proporcional a las áreas de los bienes propios de cada una de las unidades del piso. que incluye: Fecha de publicación 26/03/2021

UNIDAD 503

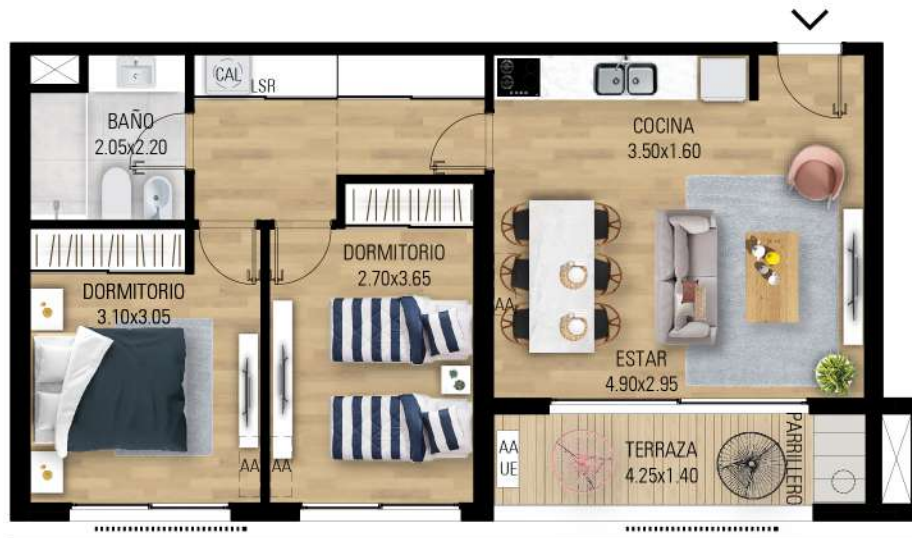
	TIPO 2D-3
ÁREA INTERIOR	58,07 m ²
ÁREA DE MUROS	5,86 m ²
ÁREA TERRAZA CUBIERTA	7,19 m ²
ÁREA ESPACIOS COMUNES	8,10 m ²
ÁREA TOTAL	79,22 m²
ÁREA TERRAZA DESCUBIERTA	--- m ²

2 DORMITORIOS
1 BAÑO
PARRILLERO

Laguna



Av. A la Playa



UNIDAD 504

	TIPO 2D-4
ÁREA INTERIOR	58,07 m ²
ÁREA DE MUROS	5,86 m ²
ÁREA TERRAZA CUBIERTA	7,19 m ²
ÁREA ESPACIOS COMUNES	8,10 m ²
ÁREA TOTAL	79,22 m²
ÁREA TERRAZA DESCUBIERTA	--- m ²

2 DORMITORIOS
1 BAÑO
PARRILLERO

esc 1:100

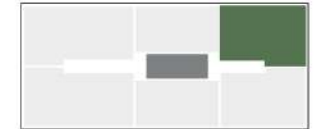


Los planos, descripciones, fotografías e ilustraciones son meramente orientativos y provisionales. Están sujetos a modificaciones, adecuaciones y replanteos, tanto en lo que respecta a la tipología, tamaño y características de las unidades funcionales como a los servicios generales, amenidades y espacios comunes del emprendimiento. Las medidas y superficies de los planos son meramente orientativas. Los metrajes son calculados según "Áreas APPCU", donde se computa: el área interior en un 100 % del de bienes propios de la unidad, el área de muros en el 100% de superficie de los muros exteriores de la unidad, 100% de muros interiores de la unidad, 100% de muros separativos con espacios comunes, 100% de ductos internos a la unidad, 50% de muros separativos entre unidades y 50% de muros divisorios con predios linderos. El área de terraza incluye el 100% de bienes comunes techados (terrazas, balcones) de uso exclusivo de la unidad, incluyendo sus muros perimetrales. El área exterior incluye el 100% de bienes comunes no techados (patios abiertos, jardines, boxes, azoteas transitables, etc.) incluye sus muros perimetrales. El área común por nivel incluye una cuota parte de los bienes comunes por piso (de palliers, escaleras, pasadizos del ascensor y ductos fuera de las unidades). Se computa en forma proporcional a las áreas de los bienes propios de cada una de las unidades del piso. que incluye: Fecha de publicación 26/03/2021



Av. A la Playa

Laguna



esc 1:100



Los planos, descripciones, fotografías e ilustraciones son meramente orientativos y provisorios. Están sujetos a modificaciones, adecuaciones y replanteos, tanto en lo que respecta a la tipología, tamaño y características de las unidades funcionales como a los servicios generales, amenidades y espacios comunes del emprendimiento. Las medidas y superficies de los planos son meramente orientativos. Los metrajes son calculados según "Áreas APPCU", donde se computa: el área interior en un 100 % del de bienes propios de la unidad, el área de muros en el 100% de superficie de los muros exteriores de la unidad, 100% de muros interiores de la unidad, 100% de muros separativos con espacios comunes, 100% de ductos internos a la unidad, 50% de muros separativos entre unidades y 50% de muros divisorios con predios linderos. El área de terraza incluye el 100% de bienes comunes techados (terrazas, balcones) de uso exclusivo de la unidad, incluyendo sus muros perimetrales. El área exterior incluye el 100% de bienes comunes no techados (patios abiertos, jardines, boxes, azoteas transitables, etc.) incluye sus muros perimetrales. El área común por nivel incluye una cuota parte de los bienes comunes por piso (de palliers, escaleras, pasadizos del ascensor y ductos fuera de las unidades). Se computa en forma proporcional a las áreas de los bienes propios de cada una de las unidades del piso. que incluye: Fecha de publicación 26/03/2021

UNIDAD 505

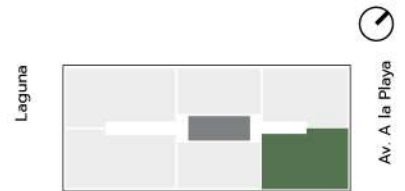
TIPO 3D-1

ÁREA INTERIOR	64,06 m ²
ÁREA DE MUROS	6,45 m ²
ÁREA TERRAZA CUBIERTA	15,73 m ²
ÁREA ESPACIOS COMUNES	8,94 m ²
ÁREA TOTAL	95,18 m²
ÁREA TERRAZA DESCUBIERTA	--- m ²

2 DORMITORIOS

1 BAÑOS

PARRILLERO



UNIDAD 506

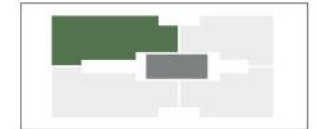
	TIPO 3D-2
ÁREA INTERIOR	64,06 m ²
ÁREA DE MUROS	6,45 m ²
ÁREA TERRAZA CUBIERTA	15,73 m ²
ÁREA ESPACIOS COMUNES	8,94 m ²
ÁREA TOTAL	95,18 m²
ÁREA TERRAZA DESCUBIERTA	--- m ²

- 2 DORMITORIOS
- 1 BAÑOS
- PARRILLERO



Los planos, descripciones, fotografías e ilustraciones son meramente orientativos y provisorios. Están sujetos a modificaciones, adecuaciones y replanteos, tanto en lo que respecta a la tipología, tamaño y características de las unidades funcionales como a los servicios generales, amenidades y espacios comunes del emprendimiento. Las medidas y superficies de los planos son meramente orientativos. Los metrajes son calculados según "Áreas APPCU", donde se computa: el área interior en un 100 % del de bienes propios de la unidad, el área de muros en el 100% de superficie de los muros exteriores de la unidad, 100% de muros interiores de la unidad, 100% de muros separativos con espacios comunes, 100% de ductos internos a la unidad, 50% de muros separativos entre unidades y 50% de muros divisorios con predios linderos. El área de terraza incluye el 100% de bienes comunes techados (terrazas, balcones) de uso exclusivo de la unidad, incluyendo sus muros perimetrales. El área exterior incluye el 100% de bienes comunes no techados (patios abiertos, jardines, boxes, azoteas transitables, etc.) incluye sus muros perimetrales. El área común por nivel incluye una cuota parte de los bienes comunes por piso (de palliers, escaleras, pasadizos del ascensor y ductos fuera de las unidades). Se computa en forma proporcional a las áreas de los bienes propios de cada una de las unidades del piso. que incluye: Fecha de publicación 26/03/2021

Laguna



Av. A la Playa



UNIDAD 601

TIPO 2D-5

ÁREA INTERIOR	90,19 m ²
ÁREA DE MUROS	8,19 m ²
ÁREA TERRAZA CUBIERTA	35,90 m ²
ÁREA ESPACIOS COMUNES	14,83 m ²
ÁREA TOTAL	149,11 m²
ÁREA TERRAZA DESCUBIERTA	17,52 m ²

3 DORMITORIOS

2 BAÑOS

PARRILLERO

esc 1:100

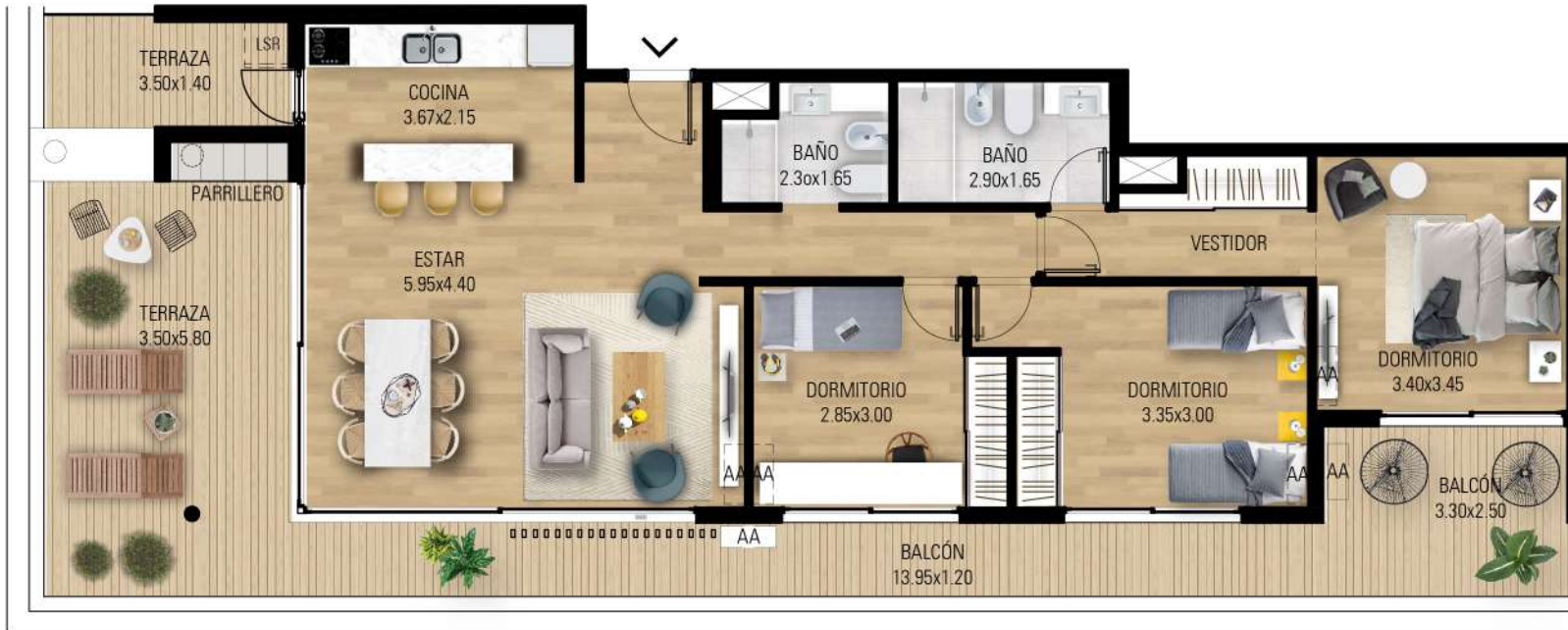


Los planos, descripciones, fotografías e ilustraciones son meramente orientativos y provisionarios. Están sujetos a modificaciones, adecuaciones y replanteos, tanto en lo que respecta a la tipología, tamaño y características de las unidades funcionales como a los servicios generales, amenidades y espacios comunes del emprendimiento. Las medidas y superficies de los planos son meramente orientativos. Los metrajes son calculados según "Áreas APPCU", donde se computa: el área interior en un 100 % del de bienes propios de la unidad, el área de muros en el 100% de superficie de los muros exteriores de la unidad, 100% de muros interiores de la unidad, 100% de muros separativos con espacios comunes, 100% de ductos internos a la unidad, 50% de muros separativos entre unidades y 50% de muros divisorios con predios linderos. El área de terraza incluye el 100% de bienes comunes techados (terrazas, balcones) de uso exclusivo de la unidad, incluyendo sus muros perimetrales. El área exterior incluye el 100% de bienes comunes no techados (patios abiertos, jardines, boxes, azoteas transitables, etc.) incluye sus muros perimetrales. El área común por nivel incluye una cuota parte de los bienes comunes por piso (de palliers, escaleras, pasadizos del ascensor y ductos fuera de las unidades). Se computa en forma proporcional a las áreas de los bienes propios de cada una de las unidades del piso. que incluye: Fecha de publicación 17/06/2021.



Av. A la Playa

Laguna



UNIDAD 602

TIPO 2D-6

ÁREA INTERIOR	90,19 m ²
ÁREA DE MUROS	8,19 m ²
ÁREA TERRAZA CUBIERTA	35,90 m ²
ÁREA ESPACIOS COMUNES	14,83 m ²
ÁREA TOTAL	149,11 m²
ÁREA TERRAZA DESCUBIERTA	17,52 m ²

3 DORMITORIOS

2 BAÑOS

PARRILLERO

esc 1:100

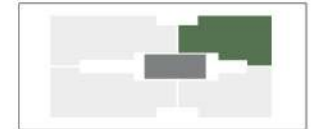


Los planos, descripciones, fotografías e ilustraciones son meramente orientativos y provisionarios. Están sujetos a modificaciones, adecuaciones y replanteos, tanto en lo que respecta a la tipología, tamaño y características de las unidades funcionales como a los servicios generales, amenidades y espacios comunes del emprendimiento. Las medidas y superficies de los planos son meramente orientativos. Los metrajes son calculados según "Áreas APPCU", donde se computa: el área interior en un 100 % del de bienes propios de la unidad, el área de muros en el 100% de superficie de los muros exteriores de la unidad, 100% de muros interiores de la unidad, 100% de muros separativos con espacios comunes, 100% de ductos internos a la unidad, 50% de muros separativos entre unidades y 50% de muros divisorios con predios linderos. El área de terraza incluye el 100% de bienes comunes techados (terrazas, balcones) de uso exclusivo de la unidad, incluyendo sus muros perimetrales. El área exterior incluye el 100% de bienes comunes no techados (patios abiertos, jardines, boxes, azoteas transitables, etc.) incluye sus muros perimetrales. El área común por nivel incluye una cuota parte de los bienes comunes por piso (de palliers, escaleras, pasadizos del ascensor y ductos fuera de las unidades). Se computa en forma proporcional a las áreas de los bienes propios de cada una de las unidades del piso. que incluye: Fecha de publicación 17/06/2021.



Av. A la Playa

Laguna



esc 1:100



Los planos, descripciones, fotografías e ilustraciones son meramente orientativos y provisionarios. Están sujetos a modificaciones, adecuaciones y replanteos, tanto en lo que respecta a la tipología, tamaño y características de las unidades funcionales como a los servicios generales, amenidades y espacios comunes del emprendimiento. Las medidas y superficies de los planos son meramente orientativos. Los metrajes son calculados según "Áreas APPCU", donde se computa: el área interior en un 100 % del de bienes propios de la unidad, el área de muros en el 100% de superficie de los muros exteriores de la unidad, 100% de muros interiores de la unidad, 100% de muros separativos con espacios comunes, 100% de ductos internos a la unidad, 50% de muros separativos entre unidades y 50% de muros divisorios con predios linderos. El área de terraza incluye el 100% de bienes comunes techados (terrazas, balcones) de uso exclusivo de la unidad, incluyendo sus muros perimetrales. El área exterior incluye el 100% de bienes comunes no techados (patios abiertos, jardines, boxes, azoteas transitables, etc.) incluye sus muros perimetrales. El área común por nivel incluye una cuota parte de los bienes comunes por piso (de palliers, escaleras, pasadizos del ascensor y ductos fuera de las unidades). Se computa en forma proporcional a las áreas de los bienes propios de cada una de las unidades del piso. que incluye: Fecha de publicación 17/06/2021

UNIDAD 603

TIPO 3D-3

ÁREA INTERIOR	66,98 m ²
ÁREA DE MUROS	6,68 m ²
ÁREA TERRAZA CUBIERTA	30,68 m ²
ÁREA ESPACIOS COMUNES	11,02 m ²
ÁREA TOTAL	115,36 m²
ÁREA TERRAZA DESCUBIERTA	16,66 m ²

2 DORMITORIOS

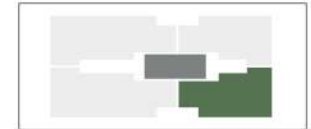
1 BAÑOS

PARRILLERO



Av. A la Playa

Laguna



UNIDAD 604

TIPO 3D-4

ÁREA INTERIOR	66,98 m ²
ÁREA DE MUROS	6,68 m ²
ÁREA TERRAZA CUBIERTA	30,68 m ²
ÁREA ESPACIOS COMUNES	11,02 m ²
ÁREA TOTAL	115,36 m²
ÁREA TERRAZA DESCUBIERTA	16,66 m ²

2 DORMITORIOS

1 BAÑOS

PARRILLERO

esc 1:100



Los planos, descripciones, fotografías e ilustraciones son meramente orientativos y provisorios. Están sujetos a modificaciones, adecuaciones y replanteos, tanto en lo que respecta a la tipología, tamaño y características de las unidades funcionales como a los servicios generales, amenidades y espacios comunes del emprendimiento. Las medidas y superficies de los planos son meramente orientativos. Los metrajes son calculados según "Áreas APPCU", donde se computa: el área interior en un 100 % del de bienes propios de la unidad, el área de muros en el 100% de superficie de los muros exteriores de la unidad, 100% de muros interiores de la unidad, 100% de muros separativos con espacios comunes, 100% de ductos internos a la unidad, 50% de muros separativos entre unidades y 50% de muros divisorios con predios linderos. El área de terraza incluye el 100% de bienes comunes techados (terrazas, balcones) de uso exclusivo de la unidad, incluyendo sus muros perimetrales. El área exterior incluye el 100% de bienes comunes no techados (patios abiertos, jardines, boxes, azoteas transitables, etc.) incluye sus muros perimetrales. El área común por nivel incluye una cuota parte de los bienes comunes por piso (de palliers, escaleras, pasadizos del ascensor y ductos fuera de las unidades). Se computa en forma proporcional a las áreas de los bienes propios de cada una de las unidades del piso. que incluye: Fecha de publicación 17/06/2021

LOCH

CARRASCO

GómezPlatero
ARQUITECTURA & URBANISMO


LA BUONORA & ASOC.
DESARROLLOS